

Collezione Metamorfofi
Collezione Vanity

Seppolito Carpanelli



CARPANELLI
Made in Italy

Carpanelli s.p.a
20832 Desio (MB) Italy via Brescia 5 C.P./P.O. Box 214
Tel. +39 0362 620261 +39 0362 622056
Fax +39 0362 300659 info@carpanelli.com

show-room: Bottega d'autore
20832 Desio (MB) Italy via Milano 374

DAL 1919, LA NOSTRA È UN'AZIENDA FAMILIARE CHE AFFONDA LE RADICI NELLA LAVORAZIONE ARTISTICA DEL LEGNO E DELL'EBANISTERIA DI ALTISSIMO LIVELLO. NOVANT'ANNI DI STORIA, INIZIATA DAL PRECURSORE GIUSEPPE CARPANELLI, NOVANT'ANNI DI STILE, DI CREAZIONI UNICHE ED ESCLUSIVE. DA OLTRE CINQUANT'ANNI, I PEZZI DELLE COLLEZIONI NASCONO DALLA CREATIVITÀ DI LEOPOLDO CARPANELLI - AFFIANCATO DAI NIPOTI GIUSEPPE, ANGELO E DANIELE. DA SEMPRE PER CARPANELLI IL MOBILE È IL VALORE DELLA MEMORIA ABBINATO ALLE CONTAMINAZIONI DELLA MODA E ALL'ANTIQUARIATO, PRESUPPOSTI FONDAMENTALI DA CUI TRAGGONO LINFA VITALE COLLEZIONI D'ARREDO IN CUI ANTICO E MODERNO SI INCONTRANO RENDENDO IL NOSTRO BRAND NOTO PRIMA IN ITALIA, POI NEL MONDO, RACCOGLIENDO SEMPRE UN GRANDE CONSENSO. PEZZI PREGIATI LA CUI FORMA CERCA OGNI VOLTA DI ESPRIMERE AL MEGLIO IL CONCETTO DI BELLEZZA, FUNZIONALITÀ, STILE E PREZIOSITÀ DI MATERIALI. OGGETTI PIENI DI SIGNIFICATO CHE, COLLOCATI IN DIMORE CLASSICHE O CONTEMPORANEE, SONO PERFETTAMENTE ACCOSTABILI TRA LORO, RACCONTANDO OGNI VOLTA UNA STORIA DIVERSA.

COLLEZIONE METAMORFOSI. LA FILOSOFIA DI PROGETTO DELLA COLLEZIONE METAMORFOSI PREVEDE UN INSIEME DI PEZZI CARATTERIZZATI DA UN DESIGN CHE VUOLE ESALTARE LA RICERCATEZZA DELLE LINEE E LA LUMINOSITÀ DEI MATERIALI IMPIEGATI, DECLINATI ATTRAVERSO LA SENSIBILITÀ DELL'ARTISTA CHE LI HA CREATI. PEZZI D'ARTE CHE VOGLIONO REGALARE LUCE E BRILLANTEZZA AL CONTESTO IN CUI SONO INSERITI ANCHE GRAZIE AD UNA STRUTTURA CLASSICA ABBINATA A DETTAGLI CONTEMPORANEI IN OTTONE, SPECCHIO, MADREPERLA E A LUCIDATURE BRILLANTI SU RADICHE ESOTICHE. LA COLLEZIONE METAMORFOSI, CHE SI ISPIRA ALLA NATURA E IN MODO PARTICOLARE AL MONDO DELLE FARFALLE E AL LORO RECONDITO SIGNIFICATO ONIRICO, SI COMPONE DI PEZZI E ACCESSORI PROTAGONISTI E COMPRIMARI ESCLUSIVI, DISEGNATI COME ABITI DA SERA DA INDOSSARE, MA PENSATI ANCHE COME ATTORI STRAORDINARI DEL VIVERE QUOTIDIANO. LA COLLEZIONE RACCONTA ANCHE DELL'USO DI ESSENZE PREGIATE ACCOSTATE TRA LORO CON ELEGANZA ED ESALTATE DA UN COMPLESSO ED ELABORATO LAVORO MANUALE DI ALTA EBANISTERIA PER DARE VITA AD INNUMEREBILI MOTIVI E GIOCHI DI CROMIE. TUTTI I PEZZI SONO DI GRANDE PRESENZA SCENICA, RESI UNICI DA PARTICOLARI CHE SI POSSONO APPREZZARE ANCORA DI PIÙ A UN ESAME RAVVICINATO. ANCORA UNA VOLTA, LEOPOLDO CARPANELLI PRESENTA LE SUE OPERE CON L'ENTUSIASMO E IL SENTIMENTO DI CHI AMA CREARE FORME E DECORI CHE SANNO AFFASCINARE CHI LI VIVE.

SINCE 1919, OUR FAMILY BUSINESS HAS BEEN ROOTED IN ARTISTIC WOODWORKING AND THE VERY FINEST CABINETRY. NINETY YEARS OF HISTORY, STARTING WITH OUR FORERUNNER GIUSEPPE CARPANELLI; NINETY YEARS OF STYLE AND UNIQUE, EXCLUSIVE CREATIONS. FOR OVER FIFTY YEARS, THE PIECES IN THE COLLECTIONS HAVE SPRUNG FROM THE CREATIVE INSPIRATION OF LEOPOLDO CARPANELLI - ALONG WITH HIS NEPHEWS GIUSEPPE, ANGELO AND DANIELE. CARPANELLI CONSIDERS FURNITURE AS THE POWER OF MEMORY, COUPLED WITH THE INFLUENCES OF FASHION AND ANTIQUES. THESE FUNDAMENTALS ARE THE LIFE BLOOD OF OUR FURNISHING COLLECTIONS, WHERE OLD AND NEW INTERSECT. THEY'RE WHAT'S MADE OUR BRAND RENOWNED, FIRST IN ITALY AND THEN IN THE WORLD, WITH CONSTANT ACCOLADES. SUBLIME PIECES WHOSE FORM ALWAYS SEEKS TO MOST PERFECTLY EXPRESS THE CONCEPTS OF BEAUTY, PRACTICALITY AND STYLE, USING EXQUISITE MATERIALS. MEANINGFUL OBJECTS THAT ARE EASILY MIXED AND MATCHED IN CLASSIC OR CONTEMPORARY HOMES, TELLING A DIFFERENT STORY EVERY TIME.

METAMORPHOSIS COLLECTION. THE METAMORPHOSIS COLLECTION'S DESIGN PHILOSOPHY ENVISIONS A GROUP OF PIECES WHOSE DESIGN IS MEANT TO SET OFF THE ELEGANCE OF LINES AND BRING OUT THE BRIGHTNESS OF THE MATERIALS USED, EXPRESSING THE SENSITIVITY OF THE ARTIST WHO CREATED THEM. ART OBJECTS THAT CAN MAKE ANY SETTING LUMINOUS AND BRIGHT THROUGH THEIR CLASSIC STRUCTURE BLENDED WITH CONTEMPORARY DETAILS USING BRASS, MIRRORS, MOTHER-OF-PEARL AND BRILLIANTLY POLISHED EXOTIC BRIARWOODS. THE METAMORPHOSIS COLLECTION, INSPIRED BY NATURE, IN PARTICULAR THE WORLD OF BUTTERFLIES AND THEIR INNER, DREAMLIKE SIGNIFICANCE, IS COMPOSED OF PIECES AND ACCESSORIES THAT ACT AS BOTH STARS AND EXCLUSIVE SUPPORTING PLAYERS. THEY'RE DESIGNED LIKE EVENING GOWNS, BUT ARE ALSO INTENDED TO PLAY AN EXTRAORDINARY ROLE IN EVERYDAY LIFE. THE COLLECTION IS ALSO AN EXPRESSION OF EXQUISITE WOODS, WHICH ARE ELEGANTLY COMBINED AND SET OFF BY THE COMPLEX, ELABORATE CRAFTSMANSHIP OF FINE CABINETRY, CREATING INNUMERABLE MOTIFS AND PATTERNS OF COLOR. ALL PIECES ARE SHOW-STOPPERS, RENDERED UNIQUE BY DETAILS THAT CAN BE EVEN BETTER APPRECIATED WHEN EXAMINED UP CLOSE. YET AGAIN, LEOPOLDO CARPANELLI PRESENTS HIS WORK WITH THE ENTHUSIASM AND FEELING OF SOMEONE WHO LOVES TO CREATE FORMS AND ORNAMENTATION THAT CAN CAPTIVATE ANYONE WHO USES THEM.

Collezione Metamorfosi

by Leopoldo Carpanelli



“

La continua metamorfosi del design...
le diverse emozioni dell'abitare
che vanno oltre il tempo

*The constant metamorphosis of design...
timeless emotional ways
to experience home*

”

Art. LE25K F20 letto Metamorfofi con boiserie (cm 380 x 221 x 195 h), art. LE25/K-C copriletto, art. CD28 F20 comodino Farfalla (cm 60 x 38 x 76 h), art. CO24 F20 comò Farfalla (cm 152 x 57 x 109 h), art. SP30 specchiera Quattro Foglie (cm 130 x 6 x 126 h), art. BOIS 08 boiserie in érable tinto color noce con dettagli laccati bianco e platino

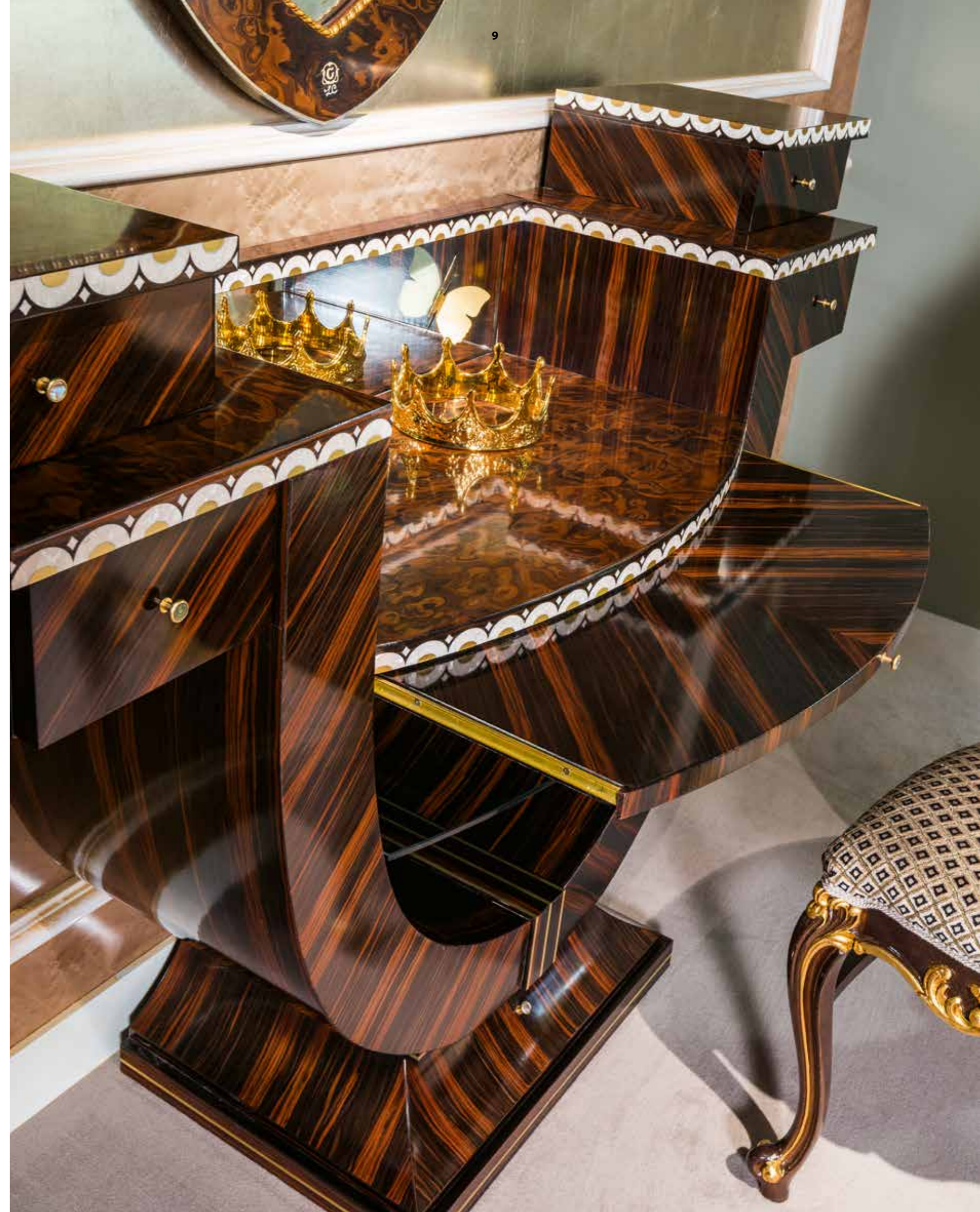
Art. LE25K F20 Metamorphosis bed with boiserie (cm 380 x 221 x 195 h), art. LE25/K-C bedcover, art. CD28 F20 Butterfly bedside table (cm 60 x 38 x 76 h), art. CO24 F20 Butterfly chest of drawers (cm 152 x 57 x 109 h), art. SP30 Four Leaves mirror (cm 130 x 6 x 126 h), art. BOIS 08 walnut-tinted maple boiserie with white lacquered and platinum details





Art. TS05 toilette-consolle Metamorfofi (cm 156 x 50 x 110 h), art. SP31 specchiera Metamorfofi (cm 78 x 7 x 154 h), art. SE46 FTM sedia intagliata (cm 62 x 53 x 112 h)

Art. TS05 Metamorphosis dressing-console table (cm 156 x 50 x 110 h), art. SP31 Metamorphosis mirror (cm 78 x 7 x 154 h), art. SE46 FTM carved chair (cm 62 x 53 x 112 h)



Art. LE24K letto Farfalla (cm 228 x 235 x 140 h), art. LE24/K-C copriletto, art. CD27 comodino Metamorfofi (cm 60 x 40 x 62 h)
Art. LE24K Butterfly bed (cm 228 x 235 x 140 h), art. LE24/K-C bedcover, art. CD27 Metamorphosis bedside table (cm 60 x 40 x 62 h)





Art. CD27 comodino Metamorfosi (cm 60 x 40 x 62 h)

Art. CD27 Metamorphosis bedside table (cm 60 x 40 x 62 h)



Art. CO23 comò Metamorfosi
(cm 136 x 66 x 102 h),
art. SP11 F06 specchiera
Novecento con Swarovski
(cm ø 124)

Art. CO23 Metamorphosis
chest of drawers
(cm 136 x 66 x 102 h),
art. SP11 F06 "Novecento"
mirror with Swarovski
(cm ø 124)



Art. LE24K letto Farfalla (cm 228 x 235 x 140 h), art. LE24/K-C copriletto, art. CD28 F20 comodino Farfalla (cm 60 x 38 x 76 h)
Art. LE24K Butterfly bed (cm 228 x 235 x 140 h), art. LE24/K-C bedcover, art. CD28 F20 Butterfly bedside table (cm 60 x 38 x 76 h)





Art. CO24 F20 comò Farfalla tinto color champagne (cm 152 x 57 x 109 h)
 Art. CO24 F20 Butterfly champagne-tinted chest of drawers (cm 152 x 57 x 109 h)



Art. CO24 F00 comò Farfalla tinto color noce (cm 152 x 57 x 109 h)
 Art. CO24 F00 Butterfly walnut-tinted chest of drawers (cm 152 x 57 x 109 h)



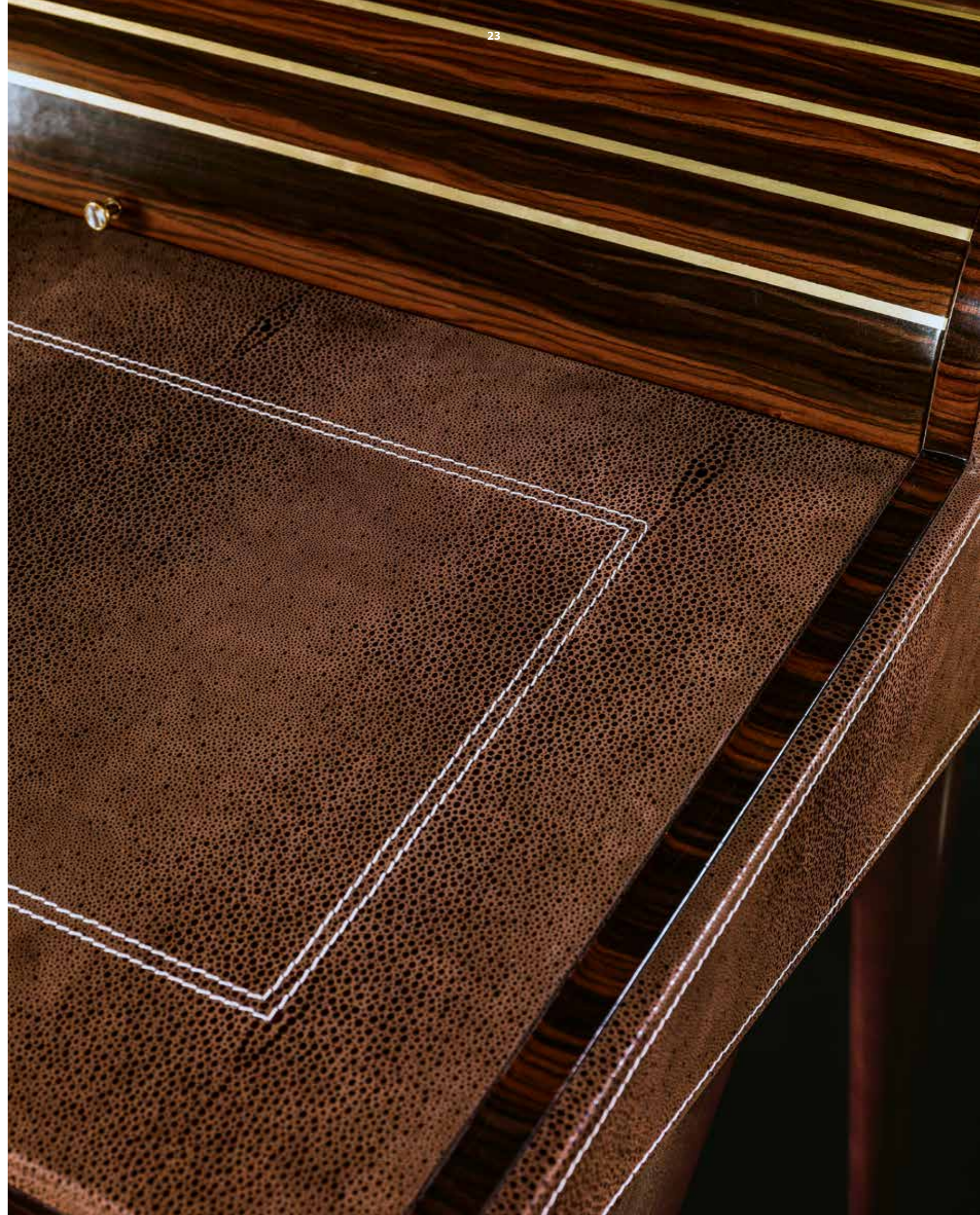
Art. SC26 scrittoio Metamorfosi (cm 93 x 78 x 106 h)

Art. SC26 Metamorphosis writing desk (cm 93 x 78 x 106 h)





Art. SC26 scrittoio Metamorfosi (cm 93 x 78 x 106 h)
Art. SC26 Metamorphosis writing desk (cm 93 x 78 x 106 h)

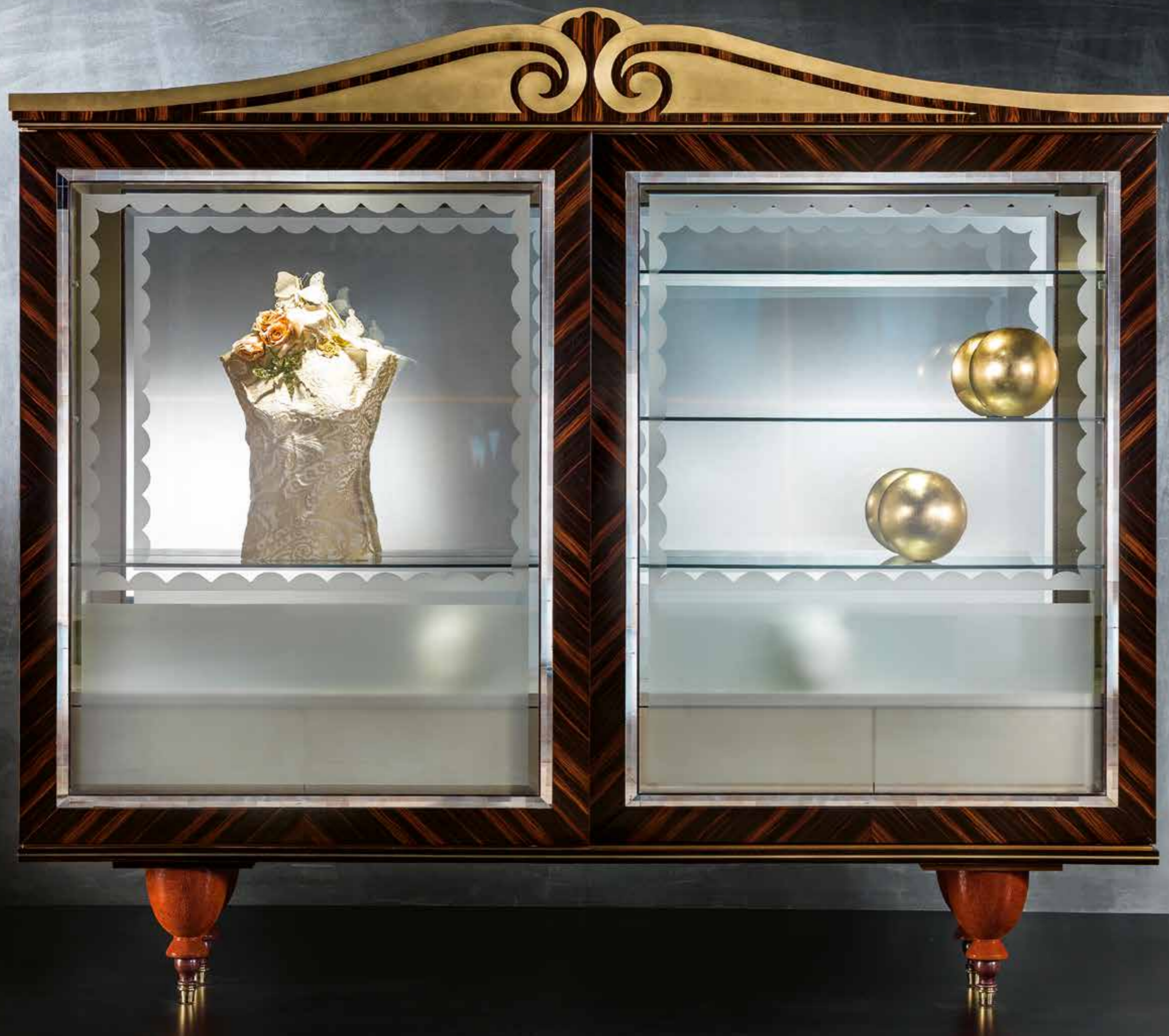




Art. LB37 mobile Le Volute intarsiato (cm 250 x 52 x 216 h)

Art. LB37 The Volutes inlaid unit (cm 250 x 52 x 216 h)





Art. LB37B vetrina Le Volute (cm 250 x 52 x 216 h)

Art. LB37B The Volutes glass cabinet (cm 250 x 52 x 216 h)

“

Il design anticipa il cambiamento,
contribuisce alle mode...
intuendo il futuro

*Design anticipates change,
contributes to fashions...
intuiting the future*

”





Art. DI29 divano Metamorfofi tre posti (cm 240 x 105 x 110 h), art. PO55 poltrona Metamorfofi (cm 105 x 105 x 110 h),
 art. MB52 F20 buffet Musicale in pelle (cm 167 x 44 x 161 h), art. TL48 tavolino Metamorfofi alto (cm ø 46 x 56 h),
 art. TL49 tavolino Metamorfofi basso (cm ø 41 x 52 h), art. EL26 basamento tavolini (cm ø 114),
 art. SC25 scrivania Metamorfofi (cm 212 x 98 x 89 h), art. PO17 FTM poltrona girevole (cm 80 x 68 x 124 h),
 art. PO58 poltroncina Pascià in ebano (cm 62 x 65 x 110 h), art. BOIS 09 boiserie in érable tinto color noce con inserti in ecopelle

Art. DI29 Metamorphosis three-seater sofa (cm 240 x 105 x 110 h), art. PO55 Metamorphosis armchair (cm 105 x 105 x 110 h),
 art. MB52 F20 leather Musical unit (cm 167 x 44 x 161 h), art. TL48 Metamorphosis high coffee table (cm ø 46 x 56 h),
 art. TL49 Metamorphosis low coffee table (cm ø 41 x 52 h), art. EL26 coffee tables basement (cm ø 114),
 art. SC25 Metamorphosis writing desk (cm 212 x 98 x 89 h), art. PO17 FTM swivelling armchair (cm 80 x 68 x 124 h),
 art. PO58 Pasha ebony small armchair (cm 62 x 65 x 110 h), art. BOIS 09 walnut-tinted maple boiserie with eco leather inserts



Art. SC25 scrivania Metamorfofi (cm 212 x 98 x 89 h), art. PO17 FTM poltrona girevole (cm 80 x 68 x 124 h), art. PO58 poltroncina Pascià in ebano (cm 62 x 65 x 110 h),

Art. SC25 Metamorphosis writing desk (cm 212 x 98 x 89 h), art. PO17 FTM swivelling armchair (cm 80 x 68 x 124 h), art. PO58 Pasha ebony small armchair (cm 62 x 65 x 110 h)



Art. MB52B F00 buffet Musicale in legno tinto color noce (cm 167 x 44 x 161 h)

Art. MB52B F00 walnut-tinted wood Musical unit (cm 167 x 44 x 161 h)



Art. MB52 F20 buffet Musicale in pelle tinto color champagne (cm 167 x 44 x 161 h)

Art. MB52 F20 champagne-tinted leather Musical unit (cm 167 x 44 x 161 h)





Art. DI29 divano Metamorfofi tre posti (cm 240 x 105 x 110 h), art. PO55 poltrona Metamorfofi (cm 105 x 105 x 110 h), art. MB52 F20 buffet Musicale in pelle (cm 167 x 44 x 161 h), art. TL48 tavolino Metamorfofi alto (cm ø 46 x 56 h), art. TL49 tavolino Metamorfofi basso (cm ø 41 x 52 h), art. EL26 basamento tavolini (cm ø 114), art. BOIS 09 boiserie in érable tinto color noce con inserti in ecopelle



Art. DI29 Metamorphosis three-seater sofa (cm 240 x 105 x 110 h), art. PO55 Metamorphosis armchair (cm 105 x 105 x 110 h), art. MB52 F20 leather Musical unit (cm 167 x 44 x 161 h), art. TL48 Metamorphosis high coffee table (cm ø 46 x 56 h), art. TL49 Metamorphosis low coffee table (cm ø 41 x 52 h), art. EL26 coffee tables basement (cm ø 114), art. BOIS 09 walnut-tinted maple boiserie with eco leather inserts



Art. DI29 divano Metamorfofi tre posti (cm 240 x 105 x 110 h), art. TL48 tavolino Metamorfofi alto (cm ø 46 x 56 h), art. TL49 tavolino Metamorfofi basso (cm ø 41 x 52 h), art. EL26 basamento tavolini (cm ø 114)

Art. DI29 Metamorphosis three-seater sofa (cm 240 x 105 x 110 h), art. TL48 Metamorphosis high coffee table (cm ø 46 x 56 h), art. TL49 Metamorphosis low coffee table (cm ø 41 x 52 h), art. EL26 coffee tables basement (cm ø 114)





Art. PO55 poltrona Metamorfofi (cm 105 x 105 x 110 h)
 Art. PO55 Metamorphosis armchair (cm 105 x 105 x 110 h)



Art. PO56 poltrona Farfalla (cm 95 x 105 x 105 h)
 Art. PO56 Butterfly armchair (cm 95 x 105 x 105 h)



Art. DI34 divano Farfalla tre posti (cm 205 x 105 x 105 h), art. PO56 poltrona Farfalla (cm 95 x 105 x 105 h),
art. TL53 F20 tavolino Metamorfofi in érable (cm 160 x 160 x 46 h)

Art. DI34 Butterfly three-seater sofa (cm 205 x 105 x 105 h), art. PO56 Butterfly armchair (cm 95 x 105 x 105 h),
art. TL53 F20 Metamorphosis maple coffee table (cm 160 x 160 x 46 h)



Art. PO56 poltrona Farfalla (cm 95 x 105 x 105 h), art. TL53 F20 tavolino Metamorfofi in érable (cm 160 x 160 x 46 h)
 Art. PO56 Butterfly armchair (cm 95 x 105 x 105 h), art. TL53 F20 Metamorphosis maple coffee table (cm 160 x 160 x 46 h)

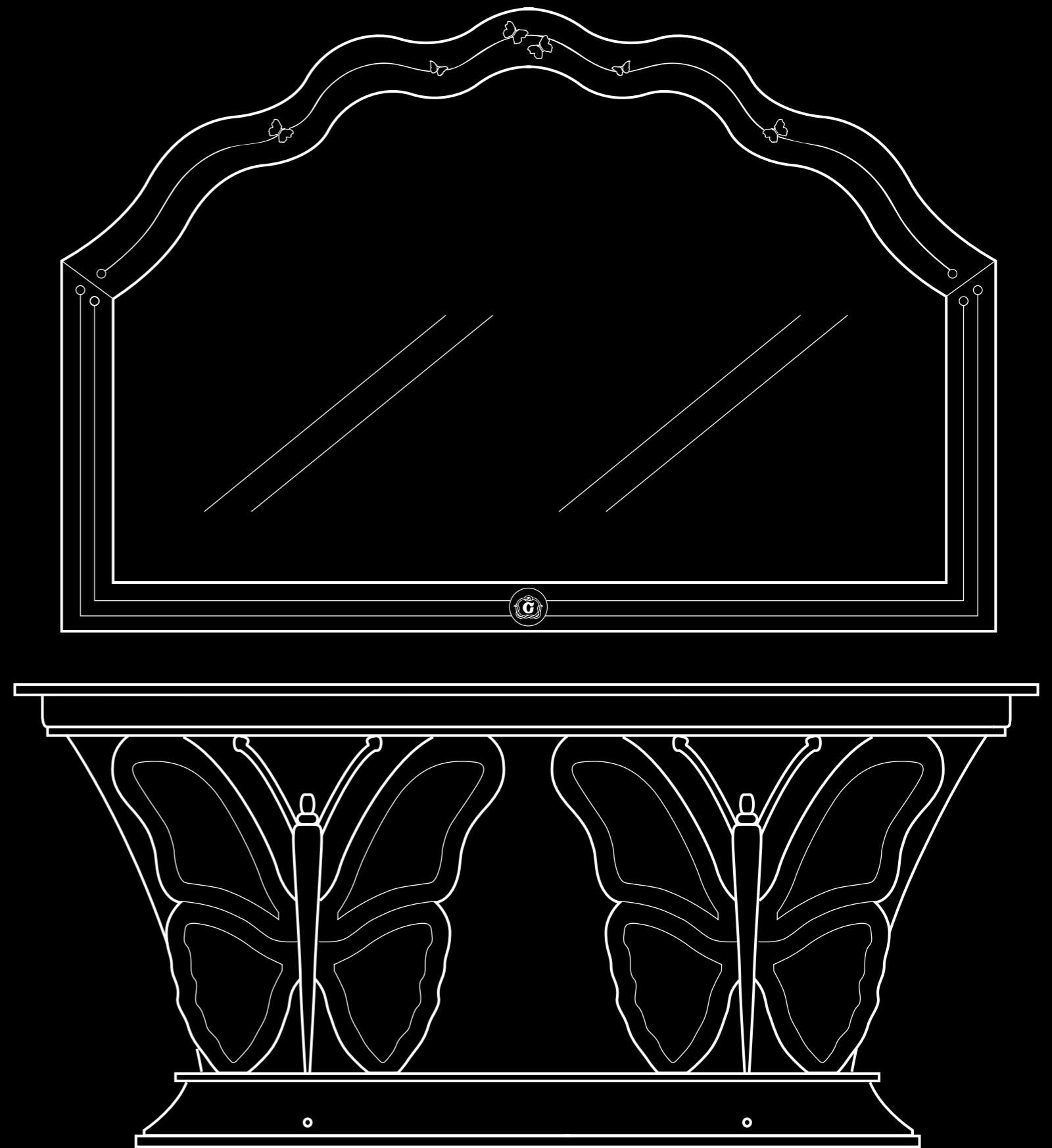




Art. MB51 consolle Farfalla
(cm 140 x 50 x 104 h),
art. SP30 specchiera Quattro
Foglie (cm 130 x 6 x 126 h)

Art. MB51 Butterfly console
table (cm 140 x 50 x 104 h),
art. SP30 Four Leaves mirror
(cm 130 x 6 x 126 h)





Disegno consolle con doppia scultura frontale a farfalla (cm 230 x 50 x 104 h) e specchiera, realizzabili su richiesta
Design of console table with double butterfly-sculpted front (cm 230 x 50 x 104 h) and mirror, made on request



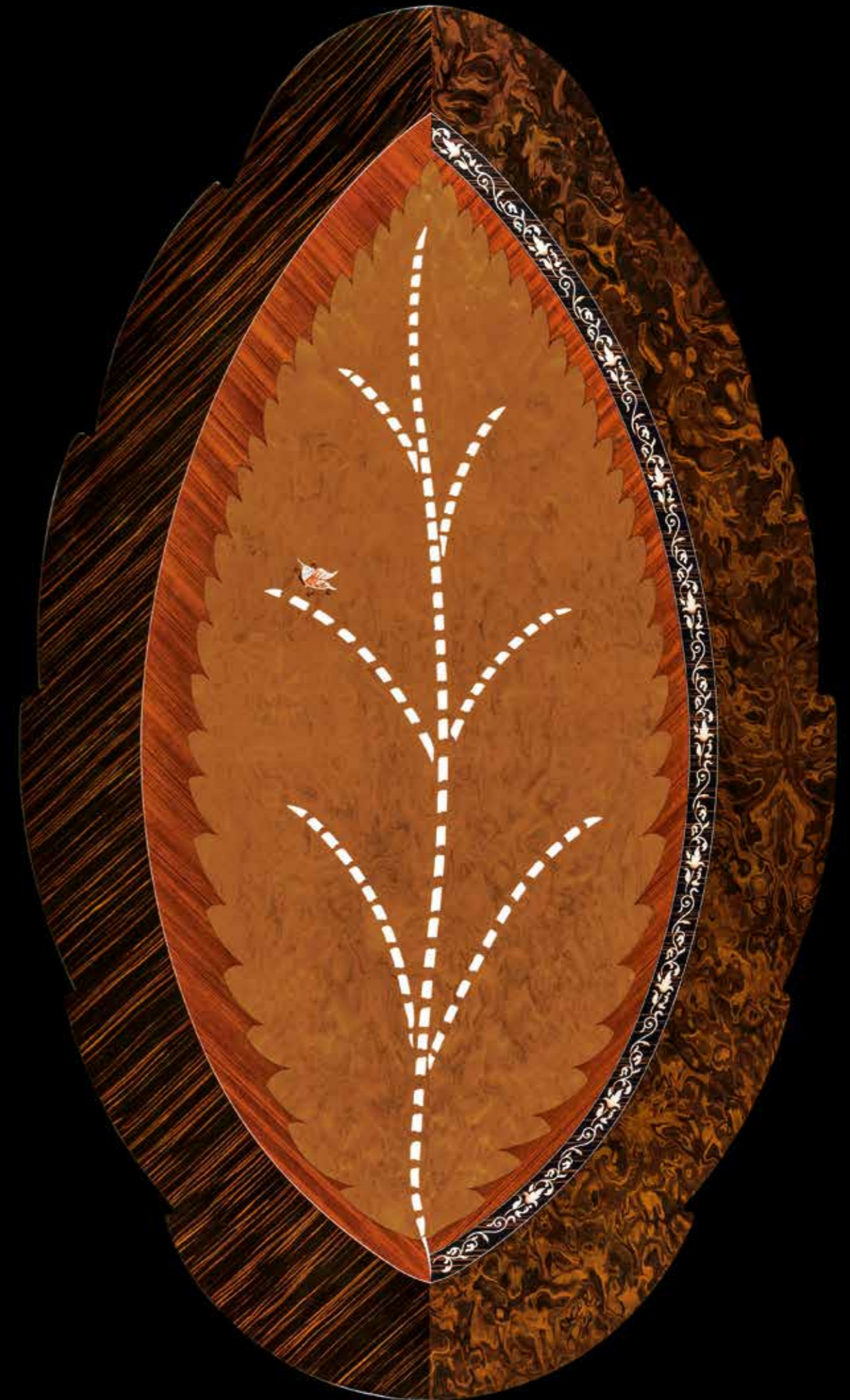
Art. TA59 tavolo Foglia (cm 250 x 146 x 78 h)

Art. TA59 Leaf table (cm 250 x 146 x 78 h)



Art. TA59 tavolo Foglia (cm 250 x 146 x 78 h), art. SE14 FTM sedia imbottita (cm 46 x 62 x 111 h)

Art. TA59 Leaf table (cm 250 x 146 x 78 h), art. SE14 FTM padded chair (cm 46 x 62 x 111 h)





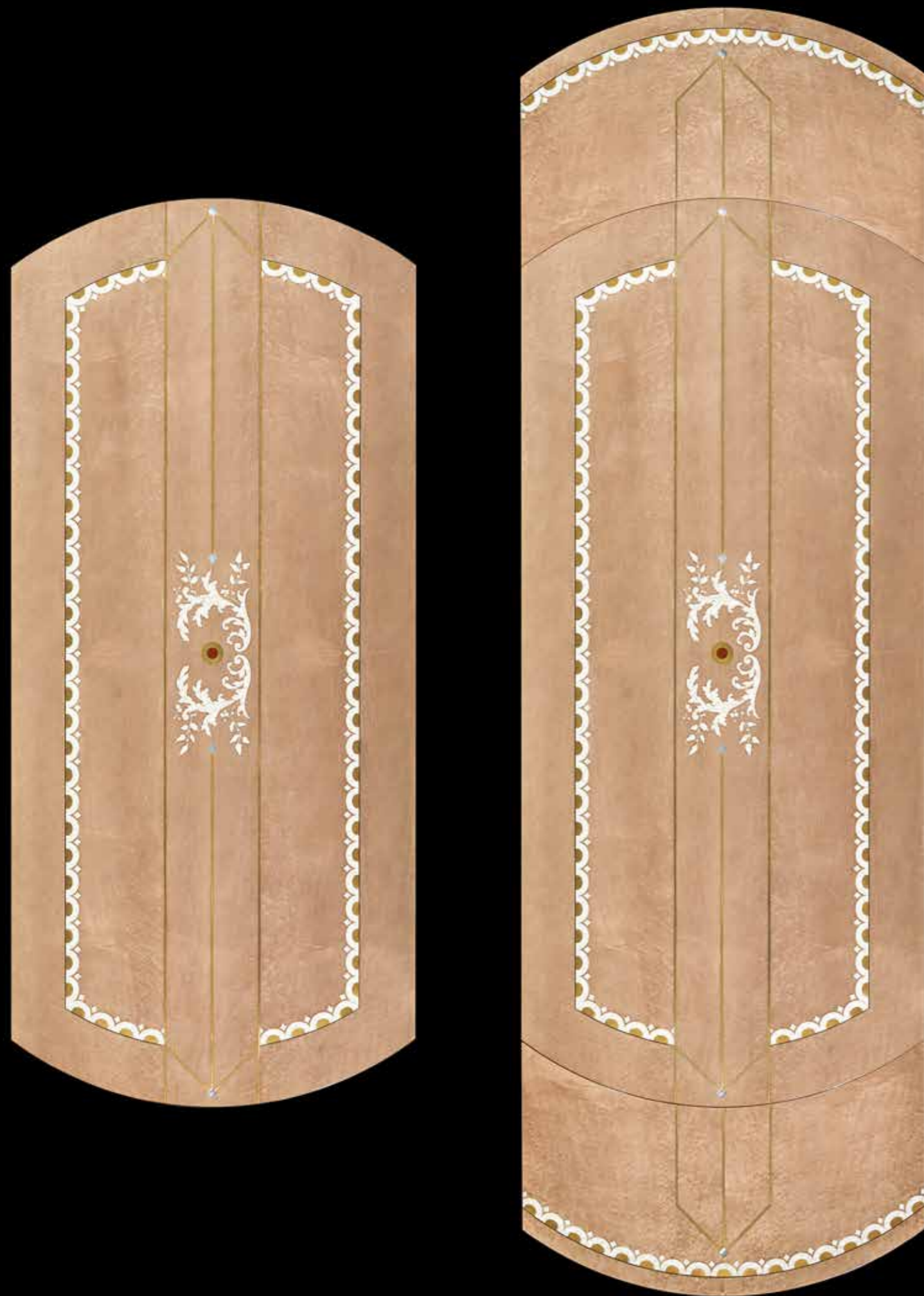
Art. CR54 credenza Farfalla (cm 218 x 58 x 113 h), art. SP15 specchiera Dalì (cm 182 x 5 x 120 h)

Art. CR54 Butterfly sideboard (cm 218 x 58 x 113 h), art. SP15 Dalì mirror (cm 182 x 5 x 120 h)



Art. TA58 F20 tavolo allungabile Metamorfofi (cm 240/340 x 120 x 80 h), art. SE50 F20 sedia Metamorfofi (cm 58 x 65 x 103 h),
 art. SE51 F20 capotavola Metamorfofi (cm 58 x 65 x 118 h), art. LB35 F20 libreria Tre Archi (cm 376 x 52 x 225 h),
 art. PO56 poltrona Farfalla (cm 95 x 105 x 105 h)

Art. TA58 F20 Metamorphosis extensible table (cm 240/340 x 120 x 80 h), art. SE50 F20 Metamorphosis chair (cm 58 x 65 x 103 h),
 art. SE51 F20 Metamorphosis small armchair (cm 58 x 65 x 118 h), art. LB35 F20 Three Arches bookcase (cm 376 x 52 x 225 h),
 art. PO56 Butterfly armchair (cm 95 x 105 x 105 h)



Art. TA58 F20 tavolo allungabile Metamorfofi (cm 240/340 x 120 x 80 h)

Art. TA58 F20 Metamorphosis extensible table (cm 240/340 x 120 x 80 h)



Dettaglio vani contenitori_Detail of compartments

Art. LB35 F20 libreria Tre Archi tinta color champagne
(cm 376 x 52 x 225 h)

Art. LB35 F20 Three Arches champagne-tinted bookcase
(cm 376 x 52 x 225 h)

“

Una tradizione nell'Antica Roma:
l'Arco come emblema della
celebrazione di un trionfo

*A tradition of ancient Rome:
the Arch as an emblem
for celebrating triumph*

”



Art. LB34 F00 libreria Due Archi tinta color noce (cm 264 x 52 x 225 h)

Art. LB34 F00 Two Arches walnut-tinted bookcase (cm 264 x 52 x 225 h)



Art. LB36 libreria-lampada
Giovane Albero (cm 62 x 29 x 200 h)

Art. LB36 Young Tree bookcase-lamp
(cm 62 x 29 x 200 h)





Art. SE45 FTM poltroncina imbottita (cm 56 x 62 x 111 h), art. SE14 FTM sedia imbottita (cm 46 x 62 x 111 h)
 Art. SE45 FTM padded small armchair (cm 56 x 62 x 111 h), art. SE14 FTM padded chair (cm 46 x 62 x 111 h)



Art. SE51 F20 capotavola Metamorfosi (cm 58 x 65 x 118 h), art. SE50 F20 sedia Metamorfosi (cm 58 x 65 x 103 h)

Art. SE51 F20 Metamorphosis small armchair (cm 58 x 65 x 118 h), art. SE50 F20 Metamorphosis chair (cm 58 x 65 x 103 h)





F21

Varianti finitura_Variations in finish F22



F23



Art. VE45 F21 vetrina Due Foglie laccata (cm 125 x 50 x 232 h)

Art. VE45 F21 Two Leaves lacquered glass cabinet (cm 125 x 50 x 232 h)



F20

Essenza: érable
Finitura tinto color champagne

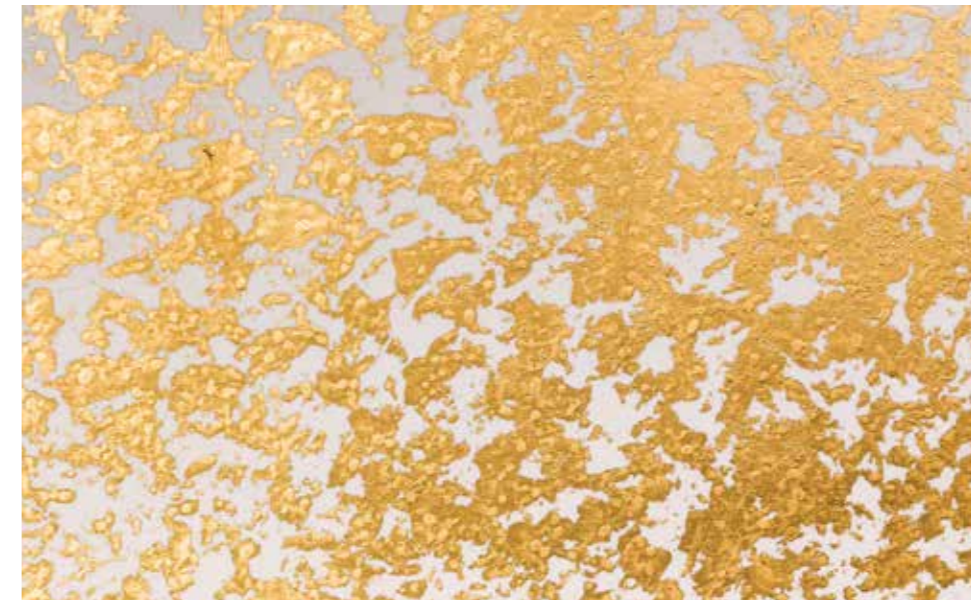
*Wood: maple
Champagne-tinted finish*



F00

Essenza érable
Finitura tinto color noce

*Wood: maple
Walnut-tinted finish*



F21

Finitura oro puntinato
con fondo bianco

*Stippled gold finish
with white background*



F22

Finitura oro puntinato
con fondo ruggine

*Stippled gold finish
with rust background*



F23

Finitura oro puntinato
con fondo tortora

*Stippled gold finish
with dove grey background*

COLLEZIONE VANITY. LA COLLEZIONE VANITY È INNOVAZIONE, CAPACITÀ DI ESPRIMERSI IN MODO SEMPRE NUOVO, CREATIVITÀ E MORBIDEZZA DI LINEE ED È NATA DALL'AMORE, DAL CUORE E DALLA FANTASIA DI LEOPOLDO CARPANELLI, L'AUTORE, CHE PRIMA DI TUTTO E PIU' DI TUTTI AMA VIVERE LA CASA CON ELEGANZA E DISTINZIONE. E SEMPRE MANTENENDO UNA VOLUTA E RICONOSCIUTA COERENZA STILISTICA. LE LAVORAZIONI A MANO, I MATERIALI PREZIOSI, LA FOGLIA ORO APPLICATA IN ALCUNI DETTAGLI DEI PEZZI, NON VOGLIONO ESSERE OSTENTAZIONE DEL LUSSO, MA ESPRESSIONE RICERCATA DI UN MODO DI VIVERE. LA SCELTA DEI PARTICOLARI È MINUZIOSA, TUTTAVIA SEMPRE FATTA CON MISURA E DISCREZIONE. IL TUTTO PER TRASMETTERE UN SOTTILE MESSAGGIO CHE SOLO L'OCCHIO PIÙ ATTENTO RIESCE A COGLIERE ED È QUELLO DEL NOSTRO INTERLOCUTORE: È INFATTI PER IL RISPETTO E LA CONSIDERAZIONE CHE GLI PORTIAMO CHE SENTIAMO L'OBLIGO COSTANTE DI NON DELUDERLO. QUESTA È LA SOLA RAGIONE CHE CI PERMETTE DI PROSEGUIRE UN PERCORSO CREATIVO UNICO ED INCONFONDIBILE ATTRAVERSO OGGETTI CHE POSSANO TESTIMONIARE NEL TEMPO UNO STILE OGNI VOLTA ORIGINALE, RICERCATO E PROPOSITIVO.

VANITY COLLECTION. THE INNOVATIVE VANITY COLLECTION ALWAYS OFFERS UNIQUE FORMS OF EXPRESSION. DISTINGUISHED BY ITS CREATIVITY AND SOFT LINES, IT IS INSPIRED BY LOVE, THE HEART, AND THE IMAGINATION OF LEOPOLDO CARPANELLI, THE COLLECTION'S CREATOR, WHO LOVES NOTHING BETTER THAN A HOME LIFE MARKED BY ELEGANCE AND DISTINCTION. ALWAYS UPHOLDING A RECOGNIZED, INTENTIONALLY CONSISTENT STYLE. THE HANDCRAFTED WORKMANSHIP, THE EXQUISITE MATERIALS, THE GOLD LEAF APPLIED TO CERTAIN DETAILS OF THE PIECES, ARE NOT INTENDED TO BE A SHOW OF OSTENTATIOUS LUXURY, BUT RATHER A SOPHISTICATED EXPRESSION OF A LIFESTYLE. THE SELECTION OF DETAILS IS METICULOUS, YET ALWAYS MEASURED AND DISCREET. IT IS ALL MEANT TO CONVEY A SUBTLE MESSAGE THAT ONLY THE MOST ATTENTIVE EYE CAN PERCEIVE - THE EYE OF OUR CLIENTS: AND IN FACT THE RESPECT AND ESTEEM THAT WE HAVE FOR OUR CLIENTS IS WHY WE FEEL A CONSTANT OBLIGATION NOT TO DISAPPOINT THEM. THIS IS THE ONLY THING THAT ALLOWS US TO CONTINUE ALONG OUR UNIQUE AND UNMISTAKABLE CREATIVE PATH, THROUGH OBJECTS THAT ALWAYS ATTEST TO AN ORIGINAL, SOPHISTICATED, AND PROACTIVE STYLE, EVEN WITH THE PASSAGE OF TIME.



Collezione Vanity

by Leopoldo Carpanelli



Art. SC21 scrittoio Vanity (cm 103x56x110 h)
in legno érable "artico", tiglio e foglia oro

Art. SC21 Vanity writing desk (cm 103x56x110 h)
in "arctic" maple, linden and gold leaf





Art. LE19K letto Vanity (cm 218x253x150 h) in massello e foglia oro,
 art. CO18 comò Vanity (cm 141x66x98 h), art. CD22 comodino Vanity (cm 60x46x68 h) in noce canaletto e foglia oro e rame,
 art. SP11 F17 specchiera Novecento con Swarovski (cm ø 124) in foglia oro e rame, art. BOIS04 Boiserie (cm 400x300 h)
 laccata e foglia oro, art. PO07 poltroncina Pozzetto (cm 70x80x101 h) in noce

Art. LE19K Vanity bed (cm 218x253x150 h) in solid wood and gold leaf, art. CO18 Vanity chest of drawers (cm 141x66x98 h),
 art. CD22 Vanity bedside table (cm 60x46x68 h) in black walnut and gold and copper leaf,
 art. SP11 F17 "Novecento" mirror with Swarovski (cm ø 124) in gold and copper leaf,
 art. BOIS04 Boiserie (cm 400x300 h) lacquered and gold leaf, art. PO07 Well small armchair (cm 70x80x101 h) in walnut



Art. CO18 comò Vanity (cm 141x66x98 h) in noce canaletto e foglia oro e rame,
art. SP14 specchiera a foglie Sissi (cm ø 100) in foglia oro

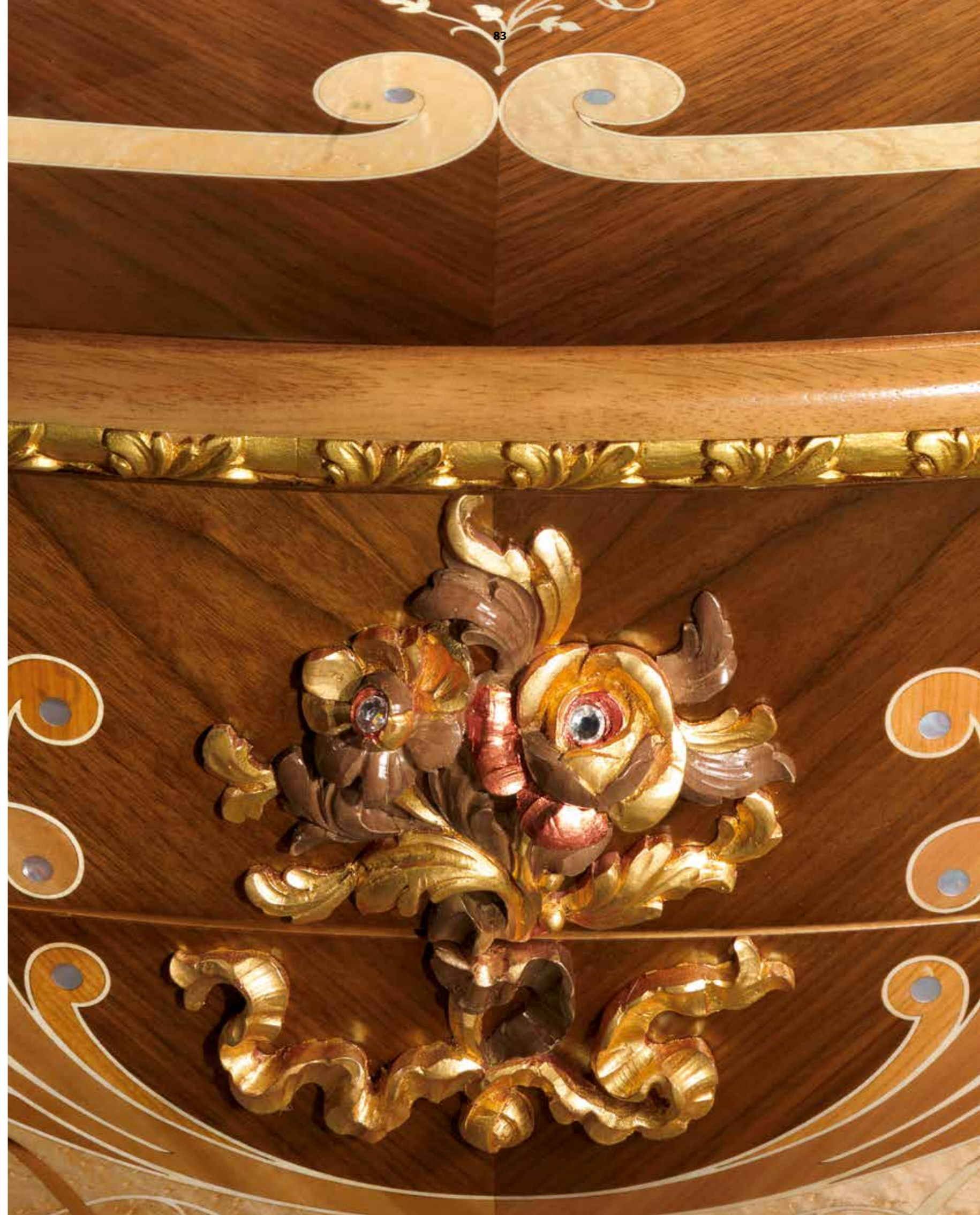
Art. CO18 Vanity chest of drawers (cm 141x66x98 h) in black walnut and gold and copper leaf,
art. SP14 Sissi mirror with leaves (cm ø 100) in gold leaf

Art. CD22 comodino Vanity (cm 60x46x68 h) in noce canaletto e foglia oro e rame

Art. CD22 Vanity bedside table (cm 60x46x68 h) in black walnut and gold and copper leaf



Art. CO18 comò Vanity (dettaglio scultura floreale)
Art. CO18 Vanity chest of drawers (detail of floral sculpture)





Art. LE19K NAT letto Vanity (cm 218x253x150 h) in massello "lucidato al naturale" e foglia oro,
 art. CO17 comò Vanity (cm 141x66x98 h), art. CD21 comodino Vanity (cm 60x46x68 h) in legno érable "artico" e foglia oro,
 art. SP10 F06 specchiera Novecento (cm ø 124) in foglia oro, art. BOIS04 Boiserie (cm 400x300 h) laccata e foglia oro,
 art. PO07 NAT poltroncina Pozzetto (cm 70x80x101 h) in noce "lucidato al naturale"



Art. LE19K NAT Vanity bed (cm 218x253x150 h) in solid wood with natural finish and gold leaf,
 art. CO17 Vanity chest of drawers (cm 141x66x98 h), art. CD21 Vanity bedside table (cm 60x46x68 h) in "arctic" maple and gold leaf,
 art. SP10 F06 "Novecento" mirror (cm ø 124) in gold leaf, art. BOIS04 Boiserie (cm 400x300 h) lacquered and gold leaf,
 art. PO07 NAT Well small armchair (cm 70x80x101 h) in walnut with natural finish



Art. CO17 comò Vanity (cm 141x66x98 h) in legno érable "artico" e foglia oro,
 art. SP23 NAT specchiera Vanity (cm 118x5x150 h) in érable color naturale e foglia oro
 Art. CO17 Vanity chest of drawers (cm 141x66x98 h) in "arctic" maple and gold leaf,
 art. SP23 NAT Vanity mirror (cm 118x5x150 h) in natural color maple and gold leaf

Art. CD21 comodino Vanity (cm 60x46x68 h) in legno érable "artico" e foglia oro
 Art. CD21 Vanity bedside table (cm 60x46x68 h) in "arctic" maple and gold leaf



Art. LE20K F16 letto Vanity (cm 218x253x150 h) laccato e patinato color giallo e foglia oro, art. CO19 F16 comò Uovo (cm 117x50x135 h), art. CD23 F16 comodino Uovo (cm 52x38x70 h) laccati e patinati color giallo, foglia oro e foglia argento, art. BOIS04 Boiserie (cm 400x300 h) laccata e foglia oro, art. PO07 F06 poltroncina Pozzetto (cm 70x80x101 h) in noce e foglia oro

Art. LE20K F16 Vanity bed (cm 218x253x150 h) lacquered and yellow patinated and gold leaf, art. CO19 F16 Egg chest of drawers (cm 117x50x135 h), art. CD23 F16 Egg bedside table (cm 52x38x70 h) lacquered and yellow patinated, gold and silver leaf, art. BOIS04 Boiserie (cm 400x300 h) lacquered and gold leaf, art. PO07 F06 Well small armchair (cm 70x80x101 h) in walnut and gold leaf



Art. LE20K F16 letto Vanity (cm 218x253x150 h) laccato e patinato color giallo e foglia oro,
art. BOIS04 Boiserie (cm 400x300 h) laccata e foglia oro

Art. LE20K F16 Vanity bed (cm 218x253x150 h) lacquered and yellow patinated and gold leaf,
art. BOIS04 Boiserie (cm 400x300 h) lacquered and gold leaf





Art. LE20K F16 letto Vanity (dettaglio copriletto)

Art. LE20K F16 Vanity bed (detail of bedcover)

Art. CD23 F16 comodino Uovo (cm 52x38x70 h) laccato e patinato color giallo, foglia oro e foglia argento

Art. CD23 F16 Egg bedside table (cm 52x38x70 h) lacquered and yellow patinated, gold and silver leaf

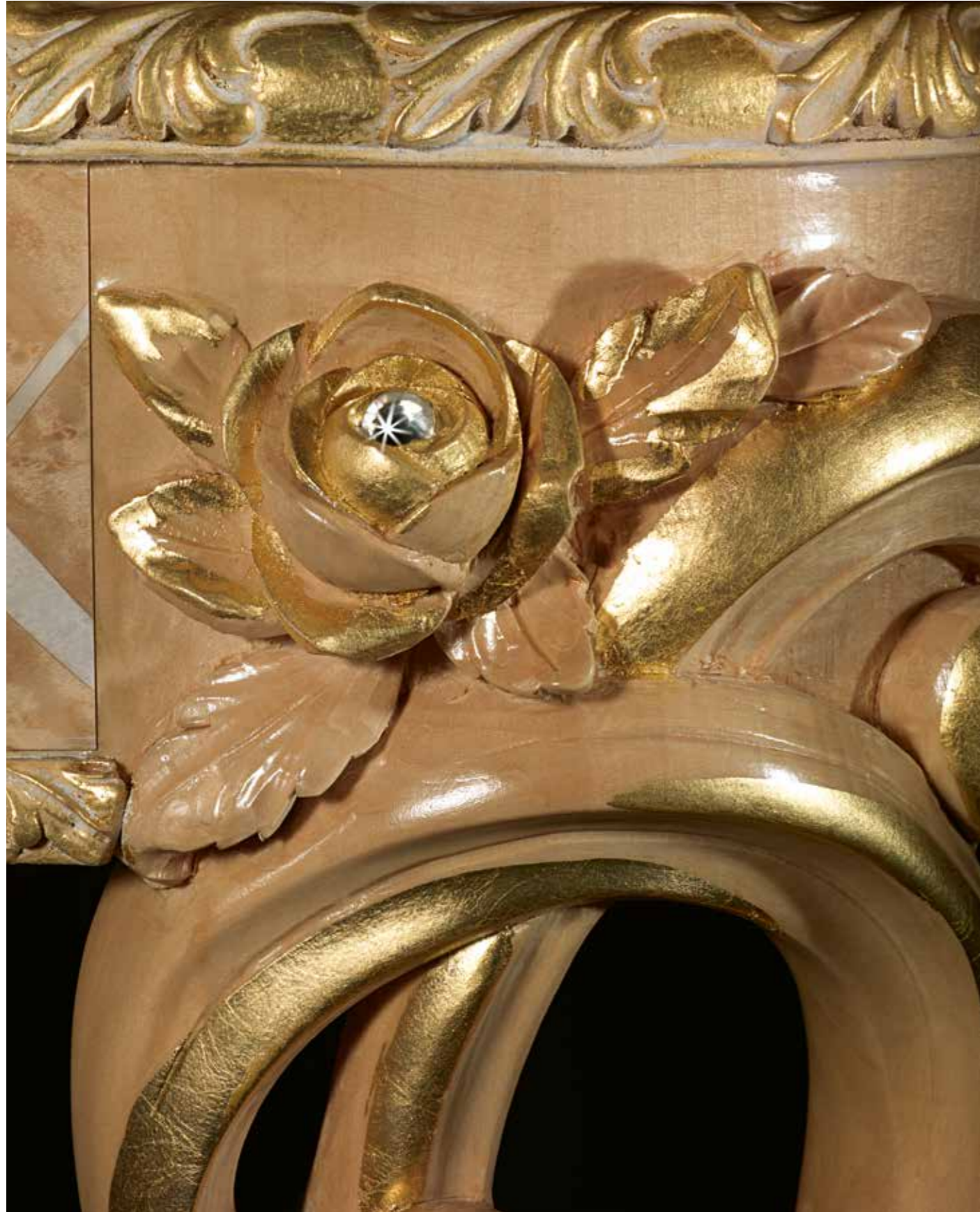


Art. CO19 F16 comò Uovo (cm 117x50x135 h) laccato e patinato color giallo,
foglia oro e foglia argento (scultura in porcellana non inclusa)

Art. CO19 F16 Egg chest of drawers (cm 117x50x135 h) lacquered and yellow patinated,
gold and silver leaf (porcelain sculpture not included)



Art. TS02 F16 toilette Vanity (cm 126x46x80/120 h),
 art. SE47 F16 poltroncina intagliata (cm 62x55x112 h) laccate e patinate color giallo e foglia oro
 Art. TS02 F16 Vanity dressing table (cm 126x46x80/120 h),
 art. SE47 F16 carved small armchair (cm 62x55x112 h) lacquered and yellow patinated and gold leaf



Art. MB44 NAT consolle Vanity (cm 181x57x80 h) in érable color naturale, legno érable "artico" e foglia oro
 Art. MB44 NAT Vanity console table (cm 181x57x80 h) in natural color maple, "arctic" maple and gold leaf





Art. DI23 divano tre posti Vanity con frontale in legno (cm 240x105x110 h),
 art. PO46 poltrona Vanity con frontale in legno (cm 105x105x110 h) in érable e foglia oro,
 art. TL40 tavolino Vanity (cm 160x90x51 h),
 art. VE38 vetrina Vanity (cm 167x44x220 h) in érable tinto noce e foglia oro

Art. DI23 Vanity three-seater sofa with wooden front panel (cm 240x105x110 h),
 art. PO46 Vanity armchair with wooden front panel (cm 105x105x110 h) in maple and gold leaf,
 art. TL40 Vanity coffee table (cm 160x90x51 h),
 art. VE38 Vanity glass cabinet (cm 167x44x220 h) in walnut-tinted maple and gold leaf

Art. CR48 credenza Vanity (cm 222x60x103 h)
in érable, legno di mirto tinto noce e foglia oro,
art. TA52 tavolo Vanity (cm 182x182x79 h),
art. VE38 vetrina Vanity (cm 167x44x220 h)
in érable tinto noce e foglia oro, art. PO43
poltroncina Pascià in érable (cm 62x65x110 h)

Art. CR48 Vanity cupboard (cm 222x60x103 h)
in maple, walnut-tinted myrtle wood and gold leaf,
art. TA52 Vanity table (cm 182x182x79 h), art.
VE38 Vanity glass cabinet (cm 167x44x220 h)
in walnut-tinted maple and gold leaf, art. PO43
Pasha small armchair in maple (cm 62x65x110 h)





Art. CR48 credenza Vanity (cm 222x60x103 h) in érable, legno di mirto tinto noce e foglia oro

Art. CR48 Vanity cupboard (cm 222x60x103 h) in maple, walnut-tinted myrtle wood and gold leaf



Art. VE38 vetrina Vanity (cm 167x44x220 h) in érable tinto noce e foglia oro

Art. VE38 Vanity glass cabinet (cm 167x44x220 h) in walnut-tinted maple and gold leaf



Art. TA52 tavolo Vanity (cm 182x182x79 h), art. VE38 vetrina Vanity (cm 167x44x220 h)
in érable tinto noce e foglia oro, art. PO43 poltroncina Pascià in érable (cm 62x65x110 h)

Art. TA52 Vanity table (cm 182x182x79 h), art. VE38 Vanity glass cabinet (cm 167x44x220 h)
in walnut-tinted maple and gold leaf, art. PO43 Pasha small armchair in maple (cm 62x65x110 h)



Art. TA52 tavolo Vanity (dettagli)

Art. TA52 Vanity table (details)

Art. TA51 tavolo ovale allungabile Vanity (chiuso cm 232x132x79 h /aperto cm 292x132x79 h) in érable tinto noce e foglia oro, art. SE47 poltroncina intagliata (cm 62x55x112 h), art. SE46 sedia intagliata (cm 62x53x112 h) in massello e foglia oro, art. CR48 credenza Vanity (cm 222x60x103 h) in érable, legno di mirto tinto noce e foglia oro, art. SP10 F06 specchiera Novecento (cm ø 124) in foglia oro

Art. TA51 Vanity extendible oval table (closed cm 232x132x79 h / open cm 292x132x79 h) in walnut-tinted maple and gold leaf, art. SE47 carved small armchair (cm 62x55x112 h), art. SE46 carved chair (cm 62x53x112 h) in solid wood and gold leaf, art. CR48 Vanity cupboard (cm 222x60x103 h) in maple, walnut-tinted myrtle wood and gold leaf, art. SP10 F06 "Novecento" mirror (cm ø 124) in gold leaf





Art. TA51 tavolo ovale allungabile Vanity (chiuso cm 232x132x79 h/aperto cm 292x132x79 h)
 in érable tinto noce e foglia oro, art. SE47 poltroncina intagliata (cm 62x55x112 h),
 art. SE46 sedia intagliata (cm 62x53x112 h) in massello e foglia oro

Art. TA51 Vanity extendible oval table (closed cm 232x132x79 h/open cm 292x132x79 h)
 in walnut-tinted maple and gold leaf, art. SE47 carved small armchair (cm 62x55x112 h),
 art. SE46 carved chair (cm 62x53x112 h) in solid wood and gold leaf



Art. TA51 tavolo ovale allungabile Vanity (dettaglio piano)

Art. TA51 Vanity extendible oval table (detail of top)



Art. LB34B libreria Mondrian (cm 88x36x214 h)
in legno di rovere, foglia oro e foglia argento

Art. LB34B Mondrian bookcase (cm 88x36x214 h)
in oak, gold and silver leaf



F18 finitura patinata grigia _ grey patinated finish



F16 finitura patinata gialla _ yellow patinated finish



F19 finitura patinata nocciola _ hazel patinated finish



F01 finitura laccata bianca _ white lacquered finish



N. 313

N. 316

N. 315

N. 314

p. 6/7



Art. LE25K F20 Letto Metamorfofi con boiserie _ *Metamorphosis bed with boiserie* (cm 380x221x195 h)

- Struttura in legno massiccio placcato érable tinto color champagne con ricco intarsio in madreperla, realizzato a mano. Elemento centrale in legno madreperlato con decoro intagliato in foglia oro. Testata con pannellatura a punta di diamante in tessuto con riflessi effetto argento. (Art. LE25/K-C Copriletto in velluto)
- *Structure in solid wood with champagne-tinted maple veneer and rich, hand-crafted mother-of-pearl inlay. Central element in mother-of-pearled wood with carved decoration in gold leaf. Headboard has diamond-pattern cloth paneling with silvery reflections.* (Art. LE25/K-C Velvet bedcover)

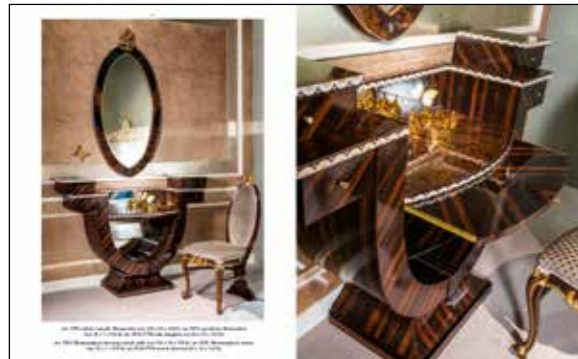
Art. CD28 F20 Comodino Farfalla _ *Butterfly bedside table* (cm 60x38x76 h)

Art. CO24 F20 Comò Farfalla _ *Butterfly chest of drawers* (cm 152x57x109 h)

Art. SP30 Specchiera Quattro Foglie _ *Four Leaves mirror* (cm 130x6x126 h)

Art. BOIS 08 Boiserie in érable tinto color noce con dettagli laccati bianco e platino _ *Walnut-tinted maple boiserie with white lacquered and platinum details*

p. 8/9



Art. TS05 Toilette-consolle Metamorfofi _ *Metamorphosis dressing-console table* (cm 156x50x110 h)

- Struttura in legno massiccio placcato ebano con decori in madreperla ed inserti in ottone realizzati a mano. Schienale a specchio. Il piano è estraibile. Con cassetti laterali.
- *Structure in solid wood with ebony veneer, with mother-of-pearl decorations and hand-crafted brass inserts. Mirrored background. Pull-out table top. With side drawers.*

Art. SP31 Specchiera Metamorfofi _ *Metamorphosis mirror* (cm 78x7x154 h)

- Ha cornice in legno massiccio placcato ebano e radica esotica, con particolari in foglia oro ed inserti in madreperla. La scultura centrale è rivestita in foglia oro.
- *Solid wood frame with ebony and exotic briarwood veneer, with details in gold leaf and mother-of-pearl inserts. The central sculpture is covered in gold leaf.*

Art. SE46 FTM Sedia intagliata _ *Carved chair* (cm 62x53x112 h)

- In legno massiccio intagliato a mano e tinto color "testa di moro". I motivi scultorei sono rivestiti in foglia oro. Seduta con cinghie elastiche e imbottitura in poliuretano espanso.
- *In hand-carved solid wood tinted dark brown. The sculpted motifs are covered in gold leaf. Seat has elastic straps and polyurethane foam padding.*

p. 10/11/12/13



Art. LE24K Letto Farfalla _ *Butterfly bed* (cm 228x235x140 h)

- Letto imbottito con struttura in legno massiccio. La testata curva è rivestita in nabuk e velluto con logo aziendale ricamato in oro nella parte centrale; guide bombate rivestite in nabuk. Le gambe sono tinte color "testa di moro" con parti ricoperte in foglia oro e puntale in ottone. Un diaspro rosso arricchisce la sommità delle gambe. (Art. LE24/K-C Copriletto in velluto)
- *Upholstered bed with solid wood structure. The curved headboard is covered in nabuk and velvet with the company logo embroidered in gold in the center; rounded sideboards are covered in nabuk. The legs are tinted in dark brown with portions covered in gold leaf, with brass post. A red jasper embellishes the top of the legs.* (Art. LE24/K-C Velvet bedcover)

Art. CD27 Comodino Metamorfofi _ *Metamorphosis bedside table* (cm 60x40x62 h)

- Struttura in legno massiccio placcato radica esotica, con intarsi centrali e laterali realizzati a mano in diverse essenze pregiate. Il piano è in marmo "emperador dark". Gambe con profilo in foglia oro. Pomolo in ottone e diaspro rosso.
- *Solid wood structure with exotic briarwood veneer, with hand-crafted inlays of various fine woods in the center and at the sides. The top is made of Dark Emperador marble. Legs trimmed in gold leaf. Knob made of brass and red jasper.*

p. 14/15



Art. CO23 Comò Metamorfofi _ *Metamorphosis chest of drawers* (cm 136x66x102 h)

- Struttura in legno massiccio placcato radica esotica ed ebano, con intarsi centrali e laterali realizzati a mano in diverse essenze pregiate. Il piano è in marmo "emperador dark". Gambe con profilo in foglia oro. Pomoli in ottone e diaspro rosso. Logo aziendale intarsiato. Con vano segreto.
- *Solid wood structure with exotic briarwood and ebony veneer, with hand-crafted inlays of various fine woods in the center and at the sides. The top is made of Dark Emperador marble. Legs trimmed in gold leaf. Knobs made of brass and red jasper. Inlaid company logo. With secret compartment.*

Art. SP11 F06 Specchiera Novecento con Swarovski _ *"Novecento" mirror with Swarovski* (cm ø 124)

- Un elaborato intreccio di volute in legno massiccio arricchito da incisioni. Ha finitura in foglia oro ed è impreziosita da cristalli Swarovski incastonati a mano.
- *Solid wood volutes are elaborately interwoven and adorned with carvings. Trimmed in gold leaf and embellished with hand-set Swarovski crystals.*

p. 16/17



Art. LE24K Letto Farfalla _ *Butterfly bed* (cm 228x235x140 h)

- Letto imbottito con struttura in legno massiccio. La testata curva è rivestita in nabuk e velluto con logo aziendale ricamato in oro nella parte centrale; guide bombate rivestite in nabuk. Le gambe sono tinte color "testa di moro" con parti ricoperte in foglia oro e puntale in ottone. Un diaspro rosso arricchisce la sommità delle gambe. (Art. LE24/K-C Copriletto in velluto)
- *Upholstered bed with solid wood structure. The curved headboard is covered in nabuk and velvet with the company logo embroidered in gold in the center; rounded sideboards are covered in nabuk. The legs are tinted in dark brown with portions covered in gold leaf, with brass post. A red jasper embellishes the top of the legs.* (Art. LE24/K-C Velvet bedcover)

Art. CD28 F20 Comodino Farfalla _ *Butterfly bedside table* (cm 60x38x76 h)

- Struttura in legno massiccio placcato érable tinto color champagne. Il piano è in ebano. Le "ali" sono placcate érable tinto color champagne con intarsi in madreperla, realizzati a mano, ed inserti in ottone. Il piedistallo è una scultura in fusione di ottone e poggia su un basamento in ebano.
- *Structure in solid wood with champagne-tinted maple veneer. The top is made of ebony. The "wings" are in champagne-tinted maple veneer with hand-crafted mother-of-pearl inlays and brass inserts. The pedestal is sculpted of cast brass and rests on an ebony basement.*

p. 18/19



Art. CO24 F20 Comò Farfalla _ *Butterfly chest of drawers* (cm 152x57x109 h)

- Struttura in legno massiccio placcato érable tinto color champagne. Le linee sinuose ricordano una farfalla in volo e conferiscono leggerezza al pezzo. Il piano è in ebano. Le "ali" sono placcate érable tinto color champagne con luminosi intarsi in madreperla, realizzati a mano, ed inserti in ottone. Il piedistallo, che da slancio al pezzo, è una scultura in fusione di ottone e poggia su un basamento in ebano. Con vano segreto.
- *Structure in solid wood with champagne-tinted maple veneer. The sinuous lines are reminiscent of a butterfly in flight and give the piece a sense of lightness. The top is made of ebony. The "wings" are in champagne-tinted maple veneer with luminous hand-crafted mother-of-pearl inlays, and brass inserts. The pedestal, which gives the piece a dynamic look, is sculpted of cast brass and rests on an ebony basement. With secret compartment.*

Art. CO24 F00 Comò Farfalla _ *Butterfly chest of drawers* (cm 152x57x109 h)

- Versione con struttura in legno massiccio placcato érable tinto color noce.
- *Version with structure in solid wood with walnut-tinted maple veneer.*

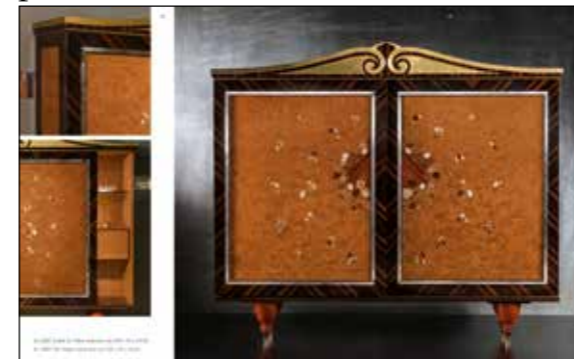
p. 20/21/22/23



Art. SC26 Scrittoio Metamorfofi _ *Metamorphosis writing desk* (cm 93x78x106 h)

- Struttura in legno massiccio, parte curva placcata in ebano e ribalta rivestita in nabuk color cacao o orange, con cuciture a vista. L'interno è in ebano e radica esotica con inserti in ottone. Gambe con puntale in ottone.
- *Structure in solid wood, curved portion has ebony veneer and drop leaf is covered in cocoa or orange-colored nabuk, with top stitching. The interior is in ebony and exotic briarwood, with brass inserts. Legs have brass post.*

p. 24/25



Art. LB37 Mobile Le Volute intarsiato _ *The Volutes inlaid unit* (cm 250x52x216 h)

- Struttura in legno massiccio placcato ebano. La parte superiore è placcata in ottone. Ante scorrevoli con cornici in ebano e specchi con lavorazione ad effetto mosaico. I pannelli centrali delle ante sono placcati in radica esotica con intarsi a motivi floreali in madreperla ed essenze pregiate. Gambe in legno rivestite in nabuk o, a richiesta, interamente in legno senza rivestimento, con puntale in ottone. A richiesta, illuminazione interna.
- *Solid wood structure with ebony veneer. The upper portion is brass-plated. Sliding doors with ebony frames and mosaic-effect mirrors. The central panels of the doors have an exotic briarwood veneer with mother-of-pearl and fine wood floral motif inlays. Wooden legs are covered with nabuk or, upon request, can be completely of wood with no covering, with brass post. Internal lighting on request.*

p. 26/27



Art. LB37B Vetrina Le Volute _ *The Volutes glass cabinet* (cm 250x52x216 h)

- Struttura in legno massiccio placcato ebano. La parte superiore è placcata in ottone. Ante scorrevoli con cornici in ebano e specchi con lavorazione ad effetto mosaico. I pannelli centrali delle ante sono in cristallo con decori sabbiati. Gambe in legno rivestite in nabuk o, a richiesta, interamente in legno senza rivestimento, con puntale in ottone. A richiesta, illuminazione interna.
- *Solid wood structure with ebony veneer. The upper portion is brass-plated. Sliding doors with ebony frames and mosaic-effect mirrors. The central panels of the doors are made of glass with sanded decorations. Wooden legs are covered with nabuk or, upon request, can be completely of wood with no covering, with brass post. Internal lighting on request.*

p. 30/31/32/33



Art. SC25 Scrivania Metamorfofi _ Metamorphosis writing desk (cm 212x98x89 h)
 - Dalla forma bombata, è realizzata in legno massiccio placcato ebano e impreziosita da un elaborato intarsi in madreperla. Gli elementi scultorei laterali sono rivestiti in pelle. Il piano è in ebano e radica esotica con intarsi in madreperla. È dotata di otto cassetti, ripiani estraibili e cassetto centrale con serratura Yale. Con vano segreto.
 - *It has a rounded shape and is made of solid wood with ebony veneer, embellished with elaborate mother-of-pearl inlay work. The sculpted elements at the sides are covered in leather. The top is made of ebony and exotic briarwood with mother-of-pearl inlay work. It has eight drawers, pull-out shelves and central drawer with Yale lock. With secret compartment.*

Art. PO17 FTM Poltrona Girevole _ Swivelling armchair (cm 80x68x124 h)
 - Struttura in legno massiccio tinto color "testa di moro". È rivestita nella medesima pelle della scrivania. Un intarsi a stelletta impreziosisce la lavorazione a listelli dello schienale. Dotata di ruote.
 - *Solid wood structure with dark brown tint. It is covered in the same leather as the writing desk. A little star-shaped inlay embellishes the filleted armchair backrest. Comes with wheels.*

Art. PO58 Poltroncina Pascià in ebano _ Pasha ebony small armchair (cm 62x65x110 h)
 - Struttura in legno massiccio placcato ebano. Un'imbottitura con lavorazione a capitonné caratterizza lo schienale.
 - *Solid wood structure with ebony veneer. Backrest has studded padding.*

p. 34/35



Art. MB52B F00 Buffet Musicale in legno _ Wood Musical unit (cm 167x44x161 h)
 - Dalla forma sinuosa, ha struttura in legno massiccio placcato érable tinto color noce. La sagoma del top, i profili e i piedini sono rivestiti in madreperla. La parte frontale delle antine è placcata érable con filettatura in ebano. Schienale a specchio con lavorazione ad effetto mosaico e, a richiesta, illuminazione interna. Sul piano, logo aziendale intarsiato.
 - *With a sinuous form, its solid wood structure has a walnut-tinted maple veneer. The outline of the top, the edges and the feet are covered in mother-of-pearl. The front portion of the doors has a maple veneer with ebony edging. The background is mirrored with a mosaic-effect. Internal lighting on request. The top features the inlaid company logo.*

Art. MB52 F20 Buffet Musicale in pelle _ Leather Musical unit (cm 167x44x161 h)
 - Dalla forma sinuosa, ha struttura in legno massiccio placcato érable tinto color champagne. Frontale e antine sono rivestite in nabuk color champagne. I piedini sono placcati madreperla. Schienale a specchio con lavorazione ad effetto mosaico e, a richiesta, illuminazione interna. Sul piano, logo aziendale intarsiato.
 - *With a sinuous form, its solid wood structure has a champagne-tinted maple veneer. The front and doors are covered in champagne-colored nabuk. The feet are covered in mother-of-pearl. The background is mirrored with a mosaic-effect. Internal lighting on request. The top features the inlaid company logo.*

p. 36/37



Art. DI29 Divano Metamorfofi tre posti _ Metamorphosis three-seater sofa (cm 240x105x110 h)
Art. PO55 Poltrona Metamorfofi _ Metamorphosis armchair (cm 105x105x110 h)
 - Struttura in legno massiccio. Morbida imbottitura in poliuretano espanso super soft. Rivestimento in tessuto con lavorazione in rilievo e filigrana argentata. Lo schienale avvolgente è illuminato da profili con tonalità "a contrasto". Piedini con piastrina in ottone. Il divano è disponibile anche nella versione due posti (Art. DI28 - cm 180x105x110 h).
 - *Structure in solid wood. Super soft polyurethane foam padding. Cloth upholstery with relief work and silver filigree. The enveloping backrest is illuminated by edges in contrasting tones. Feet with brass base. Sofa also available as a two-seater (Art. DI28 - cm 180x105x110 h).*

Art. MB52 F20 Buffet Musicale in pelle _ Leather Musical unit (cm 167x44x161 h)

Art. TL48 Tavolino Metamorfofi alto _ Metamorphosis high coffee table (cm ø 46x56 h)

Art. TL49 Tavolino Metamorfofi basso _ Metamorphosis low coffee table (cm ø 41x52 h)

Art. EL 26 Basamento Tavolini _ Coffee tables basement (cm ø 114)

Art. BOIS 09 Boiserie in érable tinto color noce con inserti in ecopelle _ Walnut-tinted maple boiserie with eco leather inserts

p. 38/39



Art. TL48 Tavolino Metamorfofi alto _ Metamorphosis high coffee table (cm ø 46x56 h)
Art. TL49 Tavolino Metamorfofi basso _ Metamorphosis low coffee table (cm ø 41x52 h)
 - Struttura in legno massiccio, finitura laccata con inserti in foglia oro e specchi a mosaico. Disponibile in diversi colori laccati.
 - *Structure in solid wood, lacquered trim with inserts in gold leaf and mosaic mirrors. Available in various lacquered colors.*

Art. EL26 Basamento Tavolini _ Coffee tables basement (cm ø 114)

- Basamento in ottone, bordo con specchi a mosaico.

- Basement made of brass, edging with mosaic mirrors.

p. 40/41



Art. PO55 Poltrona Metamorfofi _ Metamorphosis armchair (cm 105x105x110 h)
 - Struttura in legno massiccio. Morbida imbottitura in poliuretano espanso super soft. Rivestimento in tessuto con lavorazione in rilievo e filigrana argentata. Lo schienale avvolgente è illuminato da profili con tonalità "a contrasto". Piedini con piastrina in ottone.
 - *Structure in solid wood. Super soft polyurethane foam padding. Cloth upholstery with relief work and silver filigree. The enveloping backrest is illuminated by edges in contrasting tones. Feet with brass base.*

Art. PO56 Poltrona Farfalla _ Butterfly armchair (cm 95x105x105 h)
 - Dallo schienale ampio ed avvolgente, ha struttura in legno massiccio, molleggio a cinghie elastiche e imbottitura in poliuretano espanso a quote differenziate rivestita in nabuk e microfibra. I piedini hanno puntale in ottone.
 - *With a large, enveloping backrest, it has a solid wood structure, springs with elastic straps and polyurethane foam padding in various densities, covered in nabuk and microfiber. The feet have a brass post.*

p. 42/43/44/45



Art. DI34 Divano Farfalla tre posti _ Butterfly three-seater sofa (cm 205x105x105 h)
Art. PO56 Poltrona Farfalla _ Butterfly armchair (cm 95x105x105 h)
 - Dallo schienale avvolgente, hanno struttura in legno massiccio, molleggio a cinghie elastiche e imbottitura in poliuretano espanso a quote differenziate rivestita in nabuk e microfibra. I piedini hanno puntale in ottone. Il divano è disponibile anche nella versione due posti (Art. DI33 - cm 145x105x105 h).
 - *With a large, enveloping backrest, they have a solid wood structure, springs with elastic straps and polyurethane foam padding in various densities, covered in nabuk and microfiber. The feet have a brass post. Sofa also available as a two-seater (Art. DI33 - cm 145x105x105 h).*

Art. TL53 F20 Tavolino Metamorfofi in érable _ Metamorphosis maple coffee table (cm 160x160x46 h)
 - Struttura in legno massiccio placcato érable tinto color champagne. Intarsi in madreperla e ottone realizzati a mano. Parte centrale a specchio color bronzo.
 - *Structure in solid wood with champagne-tinted maple veneer. Hand-crafted mother-of-pearl and brass inlays. Center has bronze-colored mirror.*

p. 46/47



Art. MB51 Consolle Farfalla _ Butterfly console table (cm 140x50x104 h)
 - Un pezzo artistico dalla struttura in ebano con inserti in ottone. Lo schienale è a specchio color bronzo. La scultura frontale a farfalla ha corpo centrale in foglia oro maculato e "ali" in legno massiccio placcato paduca, érable tinto color champagne ed intarsi in madreperla. Con vano segreto.
 - *An artistic piece with ebony structure and brass inserts. The background is a bronze-colored mirror. The center of the butterfly sculpture on the front is in spotted gold leaf and the "wings" are in solid wood with paduka wood and maple veneer with mother-of-pearl inlays. With secret compartment.*

Art. SP30 Specchiera Quattro Foglie _ Four Leaves mirror (cm 130x6x126 h)
 - Un pezzo artistico composto da due foglie centrali con specchi in argento e due foglie laterali con specchi color bronzo. Il ramo e le cimase sono intagliati a mano e ricoperti in foglia oro.
 - *An artistic piece composed of two central leaves with silver mirrors and two side leaves with bronze-colored mirrors. The branch and moldings are hand-carved and covered in gold leaf.*

p. 48/49



Art. MB51B Consolle Doppia Farfalla _ Double Butterfly console table (cm 230x50x104 h)
 - Consolle realizzabile su richiesta con specchiera abbinata.
 - *Console table that can be provided with a matching mirror, upon request.*

p. 50/51/52/53



Art. TA59 Tavolo Foglia _ Leaf table (cm 250x146x78 h)
 - Ha piano in legno placcato ebano e radica esotica per creare un suggestivo e plastico effetto "luce e ombra". La parte centrale del piano è in radica e la nervatura della foglia, che caratterizza il pezzo, è in madreperla. Intarsi in madreperla, ebano e legno paduca. Gambe in legno rivestite in nabuk o, a richiesta, interamente in legno senza rivestimento, con puntale in ottone.
 - *Top in ebony and exotic briarwood veneer creates an evocative, ever-changing "light and shadow" effect. The center of the top is in briarwood and the veins of the leaf, which distinguish the piece, are in mother-of-pearl. Inlays in mother-of-pearl, ebony and paduka wood. Wooden legs are covered in nabuk or, upon request, can be completely of wood with no covering, with brass post.*

Art. SE14 FTM Sedia imbottita _ Padded chair (cm 46x62x111 h)
 - Struttura in legno massiccio tinto color "testa di moro" e piedini con puntale in foglia oro. Schienale ovale in nabuk contornato da piccole borchie.
 - *Structure in solid wood tinted dark brown and feet with gold leaf post. Oval backrest in nabuk edged with small studs.*

p. 54/55



Art. CR54 Credenza Farfalla _ Butterfly cupboard (cm 218x58x113 h)
 - Struttura in legno massiccio placcato radica esotica caratterizzata dalla linea "ondulata". Frontale con inserti in ottone e intarsi in madreperla su fondale in radice esotiche. Il piano è in ebano. Gambe in legno rivestite in nabuk o, a richiesta, interamente in legno senza rivestimento, con puntale in ottone.
 - *Structure in solid wood with exotic briarwood veneer and an undulating line. Front with brass inserts and mother-of-pearl inlays on a background of exotic briarwoods. The surface is in ebony. Wooden legs are covered in nabuk or, upon request, can be completely of wood with no covering, with brass post.*

Art. SP15 Specchiera Dali _ Dali mirror (cm 182x5x120 h)
 - Ha cornice in foglia oro invecchiato contornata all'esterno da una fascia di specchi con lavorazione ad effetto mosaico e all'interno da una ricca filettatura d'intarsi. Lo specchio è suddiviso a riquadri.
 - *The frame is in antiqued gold leaf with the outside bordered by a band of mosaic-effect mirrors and the inside by a rich edging of inlay work. The mirror is divided into panels.*

p. 56/57/58/59



Art. TA58 F20 Tavolo allungabile Metamorfofi _ *Metamorphosis extensible table* (cm 240/340x120x80 h)

- Con scenografico basamento a volute, ha struttura in legno massiccio placcato érable tinto color champagne con intarsi in madreperla e filetti in ottone. Il piano allungabile è caratterizzato da inserti in madreperla e ottone. Al centro, un prezioso diaspro rosso.
- *With a showy base of volutes, it has a solid wood structure with champagne-tinted maple veneer with mother-of-pearl inlay work and strips of brass. The extensible table top has mother-of-pearl and brass inserts. In the center is an exquisite red jasper.*

Art. LB35 F20 Libreria Tre Archi _ *Three Arches bookcase* (cm 376x52x225 h)

Art. SE50 F20 Sedia Metamorfofi _ *Metamorphosis chair* (cm 58x65x103 h)

Art. SE51 F20 Capotavola Metamorfofi _ *Metamorphosis small armchair* (cm 58x65x118 h)

Art. PO56 Poltrona Farfalla _ *Butterfly armchair* (cm 95x105x105 h)

p. 60/61



Art. LB35 F20 Libreria Tre Archi _ *Three Arches bookcase* (cm 376x52x225 h)

- Un pezzo di alta ebanisteria con struttura in legno massiccio placcato érable tinto color champagne e filettature in madreperla. Le colonne-contenitori sono arricchite da filettature ed elaborati intarsi in madreperla. I capitelli e la base delle colonne sono caratterizzati da inserti in ottone che incorniciano un prezioso diaspro rosso. Base con cassetti. Fondale con finitura platino. A richiesta, illuminazione interna. Con vano segreto.

- *A piece of fine cabinetry work with structure in solid wood with champagne-tinted maple veneer and mother-of-pearl fretwork. The columns-compartments are embellished with fretwork and elaborate mother-of-pearl inlays. The capitals and the base of the columns are distinguished by brass inserts surrounding an exquisite red jasper. Base with drawers. Background with platinum finish. Internal lighting on request. With secret compartment.*

p. 62/63



Art. LB34 F00 Libreria Due Archi _ *Two Arches bookcase* (cm 264x52x225 h)

- Un pezzo di alta ebanisteria con struttura in legno massiccio placcato érable tinto color noce e filettature in madreperla. Le colonne-contenitori hanno i capitelli e la base caratterizzati da inserti in ottone che incorniciano un prezioso diaspro rosso. Base con cassetti. Fondale rivestito in foglia oro. A richiesta, illuminazione interna. Con vano segreto. Disponibile anche nella versione con colonne intarsiate (Art. LB34B)

- *A piece of fine cabinetry work with structure in solid wood with walnut-tinted maple veneer and mother-of-pearl fretwork. The columns-compartments have capitals and a base distinguished by brass inserts surrounding an exquisite red jasper. Base with drawers. Background covered in gold leaf. Internal lighting on request. With secret compartment. Also available in a version with inlaid columns (Art. LB34B).*

p. 64/65



Art. SP32 F21 Specchiera-appendiabiti Onda _ *Wave mirror-hanger* (cm 69x7x202 h)

- Ha struttura ondulata in legno massiccio rivestito in foglia oro e argento (la cornice più interna). La cornice esterna è decorata in oro con effetto puntinato. È dotata di due elementi appendiabiti in ottone. Disponibile decorata in più finiture.

- *Has an undulating structure in solid wood covered in gold and silver leaf (the inner frame). The outer frame is decorated in stippled gold. It has two brass coat-rack elements. Available in various finishes.*

Art. SE50 F20 Sedia Metamorfofi _ *Metamorphosis chair* (cm 58x65x103 h)

Art. LB36 Libreria-lampada Giovane Albero _ *Young Tree bookcase-lamp* (cm 62x29x200 h)

- Colonna-libreria con funzione anche di lampada. Ha struttura in legno massiccio placcato in radica esotica con filettature in ottone. Nella base, due pratici cassettini con pomoli in madreperla.

- *Column-bookcase also functions as a lamp. Has a structure in solid wood with exotic briarwood veneer and brass fretwork. In the base, two practical little drawers with mother-of-pearl knobs.*

p. 66/67



Art. SE14 FTM Sedia imbottita _ *Padded chair* (cm 46x62x111 h)

Art. SE45 FTM Poltroncina imbottita _ *Padded small armchair* (cm 56x62x111 h)

- Struttura in legno massiccio tinto color "testa di moro" e piedini con puntale in foglia oro. Schienale ovale in nabuk contornato da piccole borchie.

- *Structure in solid wood tinted dark brown and feet with gold leaf post. Oval backrest in nabuk edged with small studs.*

p. 68/69



Art. SE50 F20 Sedia Metamorfofi _ *Metamorphosis chair* (cm 58x65x103 h)

Art. SE51 F20 Capotavola Metamorfofi _ *Metamorphosis small armchair* (cm 58x65x118 h)

- Struttura in legno massiccio. Gambe con puntale in ottone. Sul retro dello schienale, logo aziendale ricamato in oro.
- *Structure in solid wood. Legs have brass post. The company logo is embroidered in gold behind the chair backrest.*

p. 70/71



Art. VE45 F21 Vetrina Due Foglie laccata _ *Two Leaves lacquered glass cabinet* (cm 125x50x232 h)

- Struttura in legno massiccio con finitura in foglia oro e parte laccata decorata in oro con effetto puntinato. Il fondale è a specchio con illuminazione a led simile a piccoli pois luminosi. Ripiani in cristallo. Due cassetti nel basamento. Con vano segreto. Disponibile decorata in più finiture.

- *Structure in solid wood with gold leaf finish and lacquered portion decorated in gold with stippled effect. The background is mirrored with LED lighting resembling small luminous dots. Glass shelves. Two drawers in the base. With secret compartment. Available in various finishes.*

p. 76/77



Art. SC21 Scrittoio Vanity _ Vanity writing desk (cm 103x56x110 h)
 - In legno érable "artico". Struttura in massello di tiglio. Intarsi in érable color naturale con inserimenti floreali in madreperla ed essenze di colore a contrasto. I decori scultorei sono ricoperti in foglia oro. L'interno è in legno érable "artico" e color naturale con intarsi in érable e profili scultorei in foglia oro. È illuminato da piccole madreperle. Con vano segreto.
 - *In "arctic" maple. Structure in solid linden. Inlays in natural color maple with floral inserts in mother-of-pearl and woods in contrasting colors. Sculpted decorations are covered in gold leaf. The interior is in "arctic" maple and natural color, with maple inlays and sculpted edges in gold leaf. It's illuminated by small drops of mother-of-pearl. With secret compartment.*

p. 78/79



Art. LE19K Letto Vanity _ Vanity bed (cm 218x253x150 h)
 - In legno massello. Le fasce laterali sono caratterizzate da cordoni ricavati dal massello e ricoperti in foglia oro. La testata ha parte superiore in pelle con lavorazione a capitonné, come la pediera, e parte sottostante in pelle vegetale stampa cocco.
 - *In solid wood. The sides have ribbing carved from solid wood and covered in gold leaf. The upper part of the headboard is in leather with capitonné work, like the footboard, and the lower part is in vegetable tanned leather with crocodile print.*

Art. CO18 Comò Vanity _ Vanity chest of drawers (cm 141x66x98 h)
Art. CD22 Comodino Vanity _ Vanity bedside table (cm 60x46x68 h)

Art. SP11 F17 Specchiera Novecento con Swarovski _ "Novecento" mirror with Swarovski (cm ø 124)
 - In foglia oro e rame.
 - *In gold and copper leaf.*

Art. BOIS04 Boiserie _ Boiserie (cm 400x300 h)

Art. PO07 Poltroncina Pozzetto _ Well small armchair (cm 70x80x101 h)
 - In noce massiccio con inserimenti in madreperla.
 - *In solid walnut with mother-of-pearl inserts.*

p. 80/81/82/83



Art. CO18 Comò Vanity _ Vanity chest of drawers (cm 141x66x98 h)
 - In noce canaletto, dalla linea bombata e curva. Intarsi in essenze naturali arricchite da piccole madreperle. Al centro, una scultura floreale, intagliata a mano, lustrata in foglia oro e rame. Maniglie scultoree, intagliate a mano, a forma di rosa e lustrate in foglia oro. Con vano segreto.
 - *In black walnut, with rounded and curved lines. Inlays in natural woods enriched by small drops of mother-of-pearl. In the center, a hand-carved floral sculpture, highlighted by gold and copper leaf. Hard-carved sculpted handles in the form of a rose, highlighted by gold leaf. With secret compartment.*

Art. SP14 Specchiera a foglie Sissi _ Sissi mirror with leaves (cm ø 100)
 - Con profili ricoperti in foglia oro e specchi argentati e bronzati. Intarsio centrale a motivo floreale su fondo in palissandro.
 - *With edges covered in gold leaf and silvered and bronzed mirrors. Central inlay with floral motif on palisander background.*

Art. CD22 Comodino Vanity _ Vanity bedside table (cm 60x46x68 h)
 - In noce canaletto, dalla linea bombata e curva. Presenta le medesime caratteristiche tecniche del comò.
 - *In black walnut, with rounded and curved lines. It has the same technical characteristics as the chest of drawers.*

p. 84/85



Art. LE19K NAT Letto Vanity _ Vanity bed (cm 218x253x150 h)
 - In legno massello "lucidato al naturale". Le fasce laterali sono caratterizzate da cordoni ricavati dal massello e ricoperti in foglia oro. La testata ha parte superiore in pelle con lavorazione a capitonné, come la pediera, e parte sottostante in pelle vegetale stampa cocco.
 - *In solid wood with natural finish. The sides have ribbing carved from solid wood and covered in gold leaf. The upper part of the headboard is in leather with capitonné work, like the footboard, and the lower part is in vegetable tanned leather with crocodile print.*

Art. CO17 Comò Vanity _ Vanity chest of drawers (cm 141x66x98 h)
Art. CD21 Comodino Vanity _ Vanity bedside table (cm 60x46x68 h)

Art. SP10 F06 Specchiera Novecento _ "Novecento" Mirror (cm ø 124)
 - In foglia oro _ *In gold leaf.*

Art. BOIS04 Boiserie _ Boiserie (cm 400x300 h)

Art. PO07 NAT Poltroncina Pozzetto _ Well small armchair (cm 70x80x101 h)
 - In noce massiccio "lucidato al naturale" con inserimenti in madreperla.
 - *In solid walnut with natural finish and mother-of-pearl inserts.*

p. 86/87



Art. CO17 Comò Vanity _ Vanity chest of drawers (cm 141x66x98 h)
 - In legno érable "artico" dalla linea bombata e curva. Il piano è in érable color naturale con intarsi. La parte frontale è riccamente intarsiata in essenze naturali ed illuminata da piccole madreperle. Al centro, una scultura floreale, intagliata a mano, lustrata in foglia oro. Maniglie scultoree, intagliate a mano, a forma di rosa e lustrate in foglia oro. Con vano segreto.
 - *In "arctic" maple, with rounded and curved lines. The top is in natural color maple with inlays. The front is richly inlaid in natural woods and highlighted by small drops of mother-of-pearl. In the center, a hand-carved floral sculpture, highlighted by gold leaf. Hand-carved sculpted handles in the form of a rose, highlighted by gold leaf. With secret compartment.*

Art. SP23 NAT Specchiera Vanity _ Vanity mirror (cm 118x5x150 h)
 - In érable color naturale. Intarsi in essenze naturali e piccole madreperle. Le sculture floreali sono lustrate in foglia oro.
 - *In natural color maple. Inlays in natural woods and small drops of mother-of-pearl. The floral sculptures are highlighted by gold leaf.*

Art. CD21 Comodino Vanity _ Vanity bedside table (cm 60x46x68 h)
 - In legno érable "artico" dalla linea bombata e curva. Presenta le medesime caratteristiche tecniche del comò.
 - *In "arctic" maple, with rounded and curved lines. It has the same technical features as the chest of drawers.*

p. 88/89/90/91



Art. LE20K F16 Letto Vanity _ Vanity bed (cm 218x253x150 h)
 - Laccato e patinato color giallo (patinatura disponibile anche in altri colori). Le fasce laterali sono caratterizzate da cordoni ricavati dal massello e ricoperti in foglia oro. La testata ha parte superiore in pelle con lavorazione a capitonné, come la pediera, e parte sottostante in pelle Nabuk con speciale lavorazione che consente di raffigurare una sequenza di piccole rose luminescenti, in rilievo.
 - *Lacquered and yellow patinated (can also be patinated in other colors). The sides have ribbing carved from solid wood and covered in gold leaf. The upper part of the headboard is in leather with capitonné work, like the footboard, and the lower part is in specially worked Nabuk leather that features a sequence of small, luminescent roses, in relief.*

Art. BOIS04 Boiserie _ Boiserie (cm 400x300 h)
 - In legno laccato con decori in rilievo ricoperti in foglia oro. Fascia in pelle con lavorazione a capitonné. A richiesta, la boiserie può essere realizzata in misure e colori diversi ed utilizzata sia in zona notte che in zona giorno.
 - *In lacquered wood with relief decorations covered in gold leaf. Leather strip with capitonné work. On request, the sizes and colors of the boiserie can be varied and it can be used in both night and living areas.*

Art. PO07 F06 Poltroncina Pozzetto _ Well small armchair (cm 70x80x101 h)
 - In noce massiccio e foglia oro con inserimenti in madreperla.
 - *In solid walnut and gold leaf with mother-of-pearl inserts.*

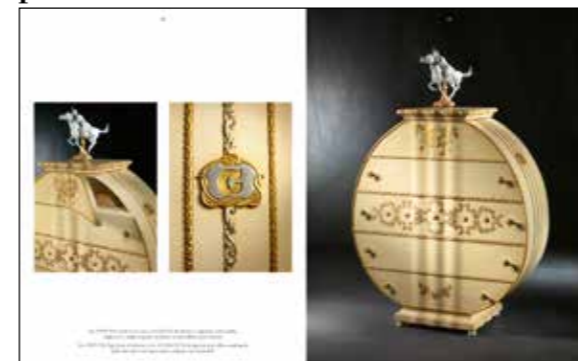
p. 92/93



Art. LE20KCO Copriletto per letto Vanity _ Bedcover for Vanity bed
 - Copriletto in raso di seta, con tableau centrale ricamato e incorniciato da raffinate passamanerie. Cuscini in raso color oro e pizzo lavorato.
 - *Silk satin bedcover, with embroidered decoration in the center surrounded by refined trimmings. Pillows in gold satin and lacework.*

Art. CD23 F16 Comodino Uovo _ Egg bedside table (cm 52x38x70 h)
 - Laccato e patinato color giallo (patinatura disponibile anche in altri colori). Con decori in rilievo ricoperti in foglia oro e foglia argento.
 - *Lacquered and yellow patinated (can also be patinated in other colors). With relief decorations covered in gold and silver leaf.*

p. 94/95



Art. CO19 F16 Comò Uovo _ Egg chest of drawers (cm 117x50x135 h)
 - Laccato e patinato color giallo (patinatura disponibile anche in altri colori). Ha parte centrale con lavorazione a onde. È decorato con numerosi particolari in rilievo, ricoperti in foglia oro e foglia argento. Si compone di quattro cassetti e due antine nella parte superiore. Con vano segreto.
 - *Lacquered and yellow patinated (can also be patinated in other colors). The central part has an undulating structure. It is decorated with numerous relief details, covered in gold and silver leaf. It has four drawers and two small doors in the upper part. With secret compartment.*

p. 96/97



Art. TS02 F16 Toilette Vanity _ Vanity dressing table (cm 126x46x80 h)
 - Laccata e patinata color giallo (patinatura disponibile anche in altri colori). È decorata da innumerevoli dettagli in rilievo ricoperti in foglia oro. Parte centrale del piano con anta a ribalta che nasconde piccoli scomparti porta-oggetti. Una preziosa scultura floreale lustrata in foglia oro arricchisce la parte frontale, mentre la lavorazione che ne caratterizza la parte posteriore consente di posizionare la toilette anche al centro della camera.
 - *Lacquered and yellow patinated (can also be patinated in other colors). It is decorated with countless relief details covered in gold leaf. The central part of the top has a drop-down door that conceals small compartments. An exquisite floral sculpture, highlighted by gold leaf, enriches the front, while the work on the back also allows the dressing table to be placed in the middle of the bedroom.*

Art. SE47 F16 Poltroncina intagliata _ Carved small armchair (cm 62x55x112 h)
 - In massello laccato e patinato color giallo (patinatura disponibile anche in altri colori). I motivi scultorei sono ricoperti in foglia oro. Seduta con cinghie elastiche e imbottitura in poliuretano espanso.
 - *In solid wood, lacquered and yellow patinated (can also be patinated in other colors). The sculpted motifs are covered in gold leaf. Seat with elastic bands and polyurethane foam padding.*

p. 98/99

**Art. MB44 NAT Consolle Vanity _ Vanity console table (cm 181x57x80 h)**

- Dalla linea bombata e curva, in érable color naturale e decori in rilievo ricoperti in foglia oro. Piano in legno érable "artico" con intarsio in érable color naturale. Parte frontale con cassetto, arricchita da intarsio a treccia in essenze color naturale. Gambe, scolpite interamente a mano, lumeggiate in foglia oro.
- *With rounded and curved lines, in natural color maple with relief decorations covered in gold leaf. Top in "arctic" maple with natural color maple inlay. Front with drawer, enriched with braided inlay in natural color woods. Legs, entirely hand-sculpted, highlighted by gold leaf.*

p. 100/101

**Art. DI23 Divano tre posti Vanity con frontale in legno _ Vanity three-seater sofa with wooden front panel (cm 240x105x110 h)**

- Qui presentato con parte esterna ondulata in pelle con lavorazione a capitonné e parte centrale in velluto operato. Dotato di frontalino in érable con decoro in rilievo ricoperto in foglia oro. A richiesta, è disponibile anche senza frontalino in legno (Art. DI20). Imbottitura in poliuretano espanso e cuscini in piuma. Sempre a richiesta, i cuscini d'appoggio in velluto con logo aziendale ricamato. Disponibile anche nella versione due posti DI22 (cm 180x105x110 h).
- *Here presented with undulating exterior part in leather with capitonné work and central part in worked velvet. Front panel in maple with relief decoration covered in gold leaf. On request, it is also available without front panel in wood (Art. DI20). Polyurethane foam padding and down cushions. Also on request, velvet cushions with embroidered company logo. Available also in two-seater version DI22 (cm 180x105x110 h).*

Art. PO46 Poltrona Vanity con frontale in legno _ Vanity armchair with wooden front panel (cm 105x105x110 h)

- Qui presentata con parte esterna ondulata in pelle con lavorazione a capitonné e parte centrale in velluto operato. Dotata di frontalino in érable con decoro in rilievo ricoperto in foglia oro. Imbottitura in poliuretano espanso e cuscini in piuma. A richiesta, il cuscino d'appoggio in velluto con logo aziendale ricamato.
- *Here presented with undulating exterior part in leather with capitonné work and central part in worked velvet. Front panel in maple with relief decoration covered in gold leaf. Polyurethane foam padding and down cushions. On request, velvet cushion with embroidered company logo.*

p. 102/103

**Art. CR48 Credenza Vanity _ Vanity cupboard (cm 222x60x103 h)**

- In érable e legno di mirto tinto noce. Caratteristica principale è la linea bombata e curva e il disegno degli elementi laterali che sorreggono il corpo centrale, intarsiati e filettati in diverse essenze. L'intarsio frontale è su fondo in mirto con motivo floreale in diverse essenze e madreperla. I decori in rilievo sono ricoperti in foglia oro.
- *In maple and walnut-tinted myrtle wood. Distinctive feature is the rounded and curved lines and the design of the side pieces that support the central structure, inlaid and filleted with different woods. The front inlay is on a myrtle background with floral motif in different woods and mother-of-pearl. The relief decorations are covered in gold leaf.*

p. 104/105

**Art. CR48 Credenza Vanity _ Vanity cupboard (cm 222x60x103 h)**

- In érable e legno di mirto tinto noce. Caratteristica principale è la linea bombata e curva e il disegno degli elementi laterali che sorreggono il corpo centrale, intarsiati e filettati in diverse essenze. L'intarsio frontale è su fondo in mirto con motivo floreale in diverse essenze e madreperla. I decori in rilievo sono ricoperti in foglia oro.
- *In maple and walnut-tinted myrtle wood. Distinctive feature is the rounded and curved lines and the design of the side pieces that support the central structure, inlaid and filleted with different woods. The front inlay is on a myrtle background with floral motif in different woods and mother-of-pearl. The relief decorations are covered in gold leaf.*

Art. VE38 Vetrina Vanity _ Vanity glass cabinet (cm 167x44x220 h)

- In érable tinto noce. Gli elementi laterali che sorreggono il corpo centrale sono intarsiati e filettati in diverse essenze. La parte centrale a cupola presenta decori in rilievo ricoperti in foglia oro. Le antine sono arricchite da intarsi floreali in madreperla ed essenze diverse. Fondale a specchio e ripiani in cristallo.
- *In walnut-tinted maple. The side pieces that support the central structure are inlaid and filleted with different woods. The dome-shaped central part has relief decorations covered in gold leaf. The doors are enriched with floral inlays in mother-of-pearl and different woods. Mirrored back and glass shelves.*

p. 106/107/108/109

**Art. TA52 Tavolo Vanity _ Vanity table (cm 182x182x79 h)**

- In érable tinto noce. Il piano è caratterizzato dal leit motiv della collezione, un intarsio a treccia in essenze diverse e madreperla. Le gambe scultoree, intagliate a mano, sono lumeggiate in foglia oro. Ricoperti in foglia oro anche i decori in rilievo.
- *In walnut-tinted maple. The top features the collection's leitmotif, a braided inlay design in different woods and mother-of-pearl. Hand-carved sculpted legs, highlighted by gold leaf. The relief decorations are also covered in gold leaf.*

Art. PO43 Poltroncina Pascià in érable _ Pasha small armchair in maple (cm 62x65x110 h)

- Gambe in massiccio e schienale in érable. Una ricca imbottitura con lavorazione a capitonné sullo schienale.
- *Solid wood legs and maple back. Richly upholstered with capitonné work on the back.*

Art. VE38 Vetrina Vanity _ Vanity glass cabinet (cm 167x44x220 h)

p. 110/111/112/113

**Art. TA51 Tavolo ovale allungabile Vanity _ Vanity extendible oval table (chiuso_closed cm 232x132x79 h / aperto_open cm 292x132x79 h)**

- In érable tinto noce. Il piano è caratterizzato da un intarsio a treccia in essenze diverse e madreperla che incornicia un gioco di rombi che racchiudono intarsi floreali sempre in essenze diverse e madreperla. La gambe sono caratterizzate da nervature lumeggiate in foglia oro. Ricoperti in foglia oro anche i decori in rilievo.
- *In walnut-tinted maple. The top has a braided inlay design in different woods and mother-of-pearl that frames a pattern of diamond shapes surrounding floral inlays, again in different woods and mother-of-pearl. The legs are veined, highlighted by gold leaf. The relief decorations are also covered in gold leaf.*

Art. SE46 Sedia intagliata _ Carved chair (cm 62x53x112 h) / Art. SE47 Poltroncina intagliata _ Carved small armchair (cm 62x55x112 h)

- In massello intagliato a mano, decorato da motivi scultorei ricoperti in foglia oro. A richiesta, possono essere realizzate senza particolari in foglia oro. Seduta con cinghie elastiche e imbottitura in poliuretano espanso.
- *In hand-carved solid wood, decorated with sculpted motifs covered in gold leaf. On request, they are available without details in gold leaf. Seat with elastic bands and polyurethane foam padding.*

Art. CR48 Credenza Vanity _ Vanity cupboard (cm 222x60x103 h)**Art. SP10 F06 Specchiera Novecento _ "Novecento" mirror (cm ø 124)**

p. 114/115

**Art. LB34B Libreria Mondrian _ Mondrian bookcase (cm 88x36x214 h)**

- In legno di rovere. Si compone di corpi geometrici di forme e dimensioni diverse, a giorno con fondale a specchio oppure chiusi da antine. Decorati a foglie in rilievo ricoperti in foglia oro e argento.
- *In oak. It has geometric structures in different forms and sizes, which can be open with mirrored back or else closed with doors. Relief leaf decorations covered in gold and silver leaf.*

Collezione Metamorfosi by Leopoldo Carpanelli

AD GattiCitterioSchuler photo Enrico Colzani stylist Tania Pozzi

Special thanks to
ART CHANDELIER
LLADRÒ
SAHRAI

Collezione Vanity by Leopoldo Carpanelli

photo Danilo Vailetti

LEOPOLDO CARPANELLI NASCE A DESIO. CONSEGUE LA MATURITÀ ARTISTICA PRESSO L'ISTITUTO BEATO ANGELICO DI MILANO E CONTEMPORANEAMENTE SVOLGE IL PROPRIO APPRENDISTATO NELLO STUDIO DEL PITTORE ACQUARELLISTA ZANON. DOPO AVER FREQUENTATO L'ACCADEMIA DI CIMABUE E L'ACCADEMIA DI BRERA, SI SPECIALIZZA IN ARREDO D'INTERNI NELL'ATELIER DEL PROF. GANDINO. INNAMORATO DELL'ARTE, CONTINUA I SUOI STUDI E LE SUE RICERCHE SUI MOBILI D'EPOCA NEI DIVERSI STILI E SI DEDICA IN PARTICOLARE ALLE MAGGIORI CORRENTI DEL SETTORE TRA FINE OTTOCENTO ED INIZIO NOVECENTO. A PARTIRE DAI PRIMI ANNI '60 HA INIZIO LA SUA ATTIVITÀ DI PROGETTAZIONE DI PEZZI D'ARREDO, CHE PROSEGUE TUTT'OGGI.

LEOPOLDO CARPANELLI WAS BORN IN DESIO. HE OBTAINED THE ART CERTIFICATE AT "BEATO ANGELICO" INSTITUTE IN MILAN AND, AT THE SAME TIME, HE CARRIED OUT HIS APRENTICESHIP IN THE STUDY OF MR. ZANON, WATERCOLOURIST PAINTER. AFTER ATTENDING THE ACADEMIES OF CIMABUE AND BRERA, HE SPECIALIZED IN INTERIOR FURNISHINGS AT PROF. GANDINO'S "ATELIER". AS A LOVER OF ART, HE CONTINUED HIS STUDIES AND RESEARCHES ON ANTIQUE FURNITURE IN DIFFERENT STYLES, DEDICATING MUCH MORE TIME TO THE MAJOR CURRENTS IN THE FIELD BETWEEN THE END OF THE NINETEENTH AND THE BEGINNING OF THE TWENTIETH CENTURY. SINCE THE EARLY SIXTIES HE HAS BEGUN HIS ACTIVITY OF FURNITURE DESIGN, THAT CONTINUES TODAY.